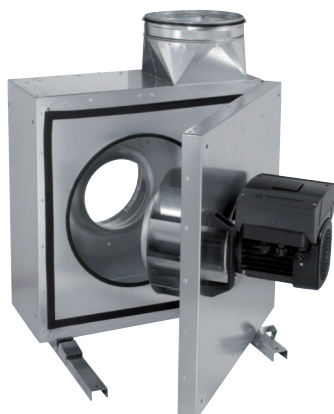


## EKR 35 FU



## Краткая информация

Шумоглушающий вытяжной бокс с частотным преобразователем, DN 355, однофазный

## Примеры применения

Вытяжной зонт, Промышленная кухня, Обдув рабочего места, Отсос на станках

Номер артикула

0080.0897

## Технические данные

Объёмный расход	5.890 m <sup>3</sup> /h
Скорость вращения	1.610 1/min
Регулируемая скорость вращения	✓
Вид напряжения	Однофазный ток
Напряжение питания	230 V
Сетевая частота	50 Hz
Номинальная мощность	1.260 W
I <sub>ном</sub>	5,6 A
I <sub>макс</sub>	5,9 A
Степень защиты	IP X4
Степень защиты двигателя	IP 55
Тепловой класс	F
Подключение к сети	5 x 1,5 мм <sup>2</sup>
Вес	66 kg
Масса с упаковкой	75,8 kg
Поворотный вентилятор	✓
Номинальный диаметр	355 mm
Ширина	784 mm
Высота	784 mm
Глубина	386 mm
Ширина с упаковкой	1.040 mm
Высота с упаковкой	870 mm
Глубина с упаковкой	870 mm
Температура транспортирующих сред при номинальном потоке	-20 °C до 120 °C
Температура транспортирующей среды при I <sub>Мах</sub>	-20 °C до 120 °C
Температура окружающей среды	-25 °C до 40 °C
Упаковочный комплект	1 штук
Ассортимент	E
GTIN (EAN)	4012799808978

## EKR 35 FU

## Уровень звуковой мощности в октавном спектре

	63 Hz	125 Hz	250 Hz	500 Hz	1 kHz	2 kHz	4 kHz	8 kHz	Всего
$L_{WA2}$ , ступень 2 (dB(A))	51	66	68	63	61	58	51	47	72
$L_{WA2}$ , ступень 3 (dB(A))	48	64	67	66	64	61	51	46	72
$L_{WA2}$ , ступень 4 (dB(A))	49	67	71	66	64	61	50	45	74
$L_{WA2}$ , ступень 5 (dB(A))	51	69	72	66	63	61	49	45	75
$L_{WA5}$ , ступень 2 (dB(A))	56	71	76	77	75	74	70	63	82
$L_{WA5}$ , ступень 3 (dB(A))	50	71	74	74	73	73	71	67	81
$L_{WA5}$ , ступень 4 (dB(A))	49	73	76	76	74	74	71	67	82
$L_{WA5}$ , ступень 5 (dB(A))	53	75	78	78	76	75	72	68	84
$L_{WA6}$ , ступень 2 (dB(A))	56	70	77	77	77	76	70	61	83
$L_{WA6}$ , ступень 3 (dB(A))	46	67	71	73	74	73	70	62	80
$L_{WA6}$ , ступень 4 (dB(A))	50	70	74	76	75	74	70	63	81
$L_{WA6}$ , ступень 5 (dB(A))	57	76	77	77	77	75	72	64	84

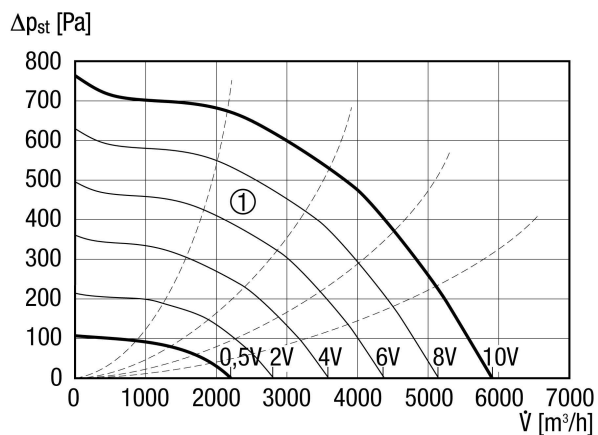
$L_{WA2}$  = Уровень звуковой мощности корпуса в дБ

$L_{WA5}$  = Уровень звуковой мощности для свободного всасывания в дБ

$L_{WA6}$  = Уровень звуковой мощности для свободного выпуска в дБ

# EKR 35 FU

## Характеристика



① Вспомогательные графические характеристики управляющего напряжения 0,5-10 В

## Габаритный чертеж [mm]

