

ELA 25 Ex



Краткая информация

Гибкий соединительный штуцер для предотвращения передачи шума и вибрации от присоединяемых воздуховодов, для использования на взрывоопасных участках, DN 250

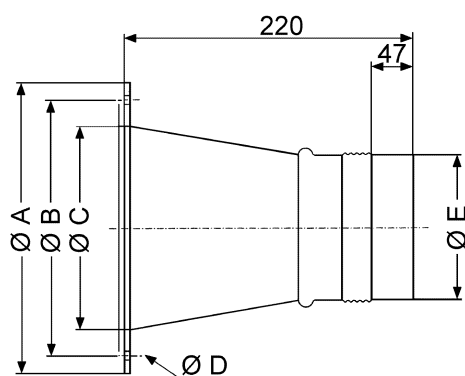
Номер артикула

0092.0275

Технические данные

Материал фланца	Сталь, оцинкованная
Материал манжеты	Пластмасса, антистатическая
Вес	1,5 kg
Масса с упаковкой	1,52 kg
Подходит для номинального диаметра	250 mm
Ширина	304 mm
Высота	304 mm
Глубина	220 mm
Ширина с упаковкой	304 mm
Высота с упаковкой	304 mm
Глубина с упаковкой	220 mm
Взрывобезопасное исполнение	антистатический
Упаковочный комплект	1 штук
Ассортимент	C
GTIN (EAN)	4012799922759

Габаритный чертеж [mm]



A	B	C	D	E
304	286	262	7	247

ИЗДЕЛИЕ ТЕХНИЧЕСКИЙ ПАСПОРТ

ELA 25 Ex

