

# ELA 31 Ex



## Краткая информация

Гибкий соединительный штуцер для предотвращения передачи шума и вибрации от присоединяемых воздуховодов, для использования на взрывоопасных участках, DN 315

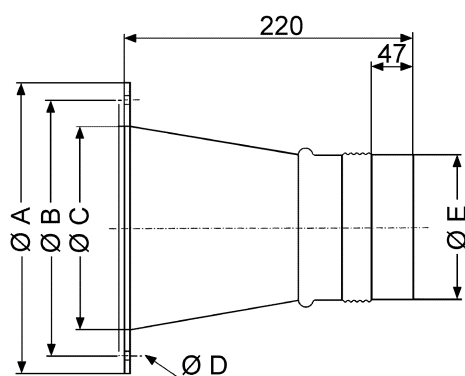
Номер артикула

0092.0285

## Технические данные

Материал фланца	Сталь, оцинкованная
Материал манжеты	Пластмасса, антистатическая
Вес	2,15 kg
Масса с упаковкой	2,2 kg
Подходит для номинального диаметра	315 mm
Ширина	380 mm
Высота	380 mm
Глубина	220 mm
Ширина с упаковкой	381 mm
Высота с упаковкой	381 mm
Глубина с упаковкой	221 mm
Взрывобезопасное исполнение	антистатический
Упаковочный комплект	1 штук
Ассортимент	C
GTIN (EAN)	4012799922858

## Габаритный чертеж [mm]



A	B	C	D	E
380	356	312	9,5	312

ИЗДЕЛИЕ ТЕХНИЧЕСКИЙ ПАСПОРТ

ELA 31 Ex

