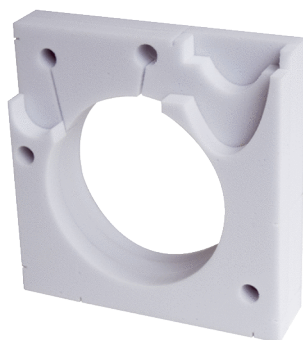


ER-SE UP



Краткая информация

Звукоизоляционный элемент для системы одиночной вытяжной вентиляции ER

Номер артикула

0192.0678

Технические данные

Место установки	Корпус
Вид монтажа	Скрытый монтаж
Материал	Меламиновая смола
Цвет	серого цвета
Вес	0,02 kg
Масса с упаковкой	0,18 kg
Ширина	220 mm
Высота	220 mm
Глубина	60 mm
Ширина с упаковкой	260 mm
Высота с упаковкой	260 mm
Глубина с упаковкой	90 mm
Примеряющее глушение при 63 Гц	
Примеряющее глушение при 125 Гц	
Примеряющее глушение при 250 Гц	
Примеряющее глушение при 500 Гц	
Примеряющее глушение при 1 кГц	
Примеряющее глушение при 2 кГц	
Примеряющее глушение при 4 кГц	
Примеряющее глушение при 8 кГц	
Общее примеряющее глушение	2,5 dB
Примеряющее глушение, примечание	макс. 3,5 дБ
Упаковочный комплект	1 штук
Ассортимент	В
GTIN (EAN)	4012799926788