

ERR 20/1 N



Краткая информация

Центробежный трубный вентилятор, DN 200, низкое потребление энергии, однофазный ток

Примеры применения

Отсос на станках, Обдув рабочего места, Место производства, Склад, Лаборатория

Номер артикула

0080.0868

Технические данные

| | |
|---|------------------------------------|
| Объёмный расход | 650 m³/h |
| Скорость вращения | 1.875 1/min |
| Регулируемая скорость вращения | ✓ |
| Возможность реверса | – |
| Напряжение питания | 230 V |
| Сетевая частота | 50 Hz / 60 Hz |
| Номинальная мощность | 88 W |
| I _{макс} | 0,6 A |
| Степень защиты | IP X4 |
| Тепловой класс | F |
| Позиция | вертикальный / горизонтальный |
| Материал корпуса | Листовая сталь |
| Цвет | порошковое покрытие, типа RAL 7001 |
| Вес | 5,4 kg |
| Масса с упаковкой | 6,285 kg |
| Номинальный диаметр | 200 mm |
| Ширина с упаковкой | 390 mm |
| Высота с упаковкой | 300 mm |
| Глубина с упаковкой | 390 mm |
| Температура транспортирующей среды при I _{Max} | -20 °C до 60 °C |
| Упаковочный комплект | 1 штук |
| Ассортимент | E |
| GTIN (EAN) | 4012799808688 |

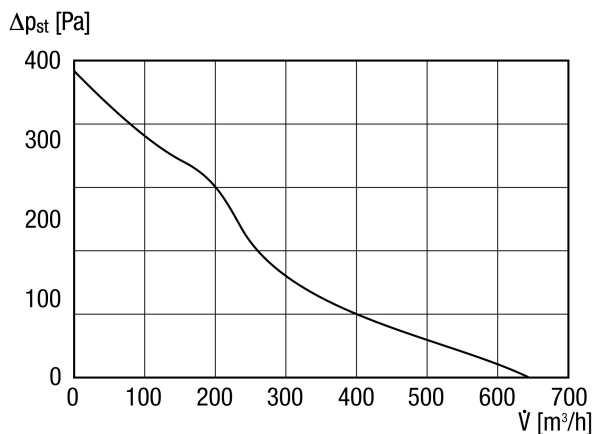
Уровень звуковой мощности в октавном спектре

| | 63 Hz | 125 Hz | 250 Hz | 500 Hz | 1 kHz | 2 kHz | 4 kHz | 8 kHz | Всего |
|--|-------|--------|--------|--------|-------|-------|-------|-------|-------|
| L_{WA2, S5} (dB(A)) | – | 49 | 51 | 53 | 52 | 50 | 45 | 39 | 58 |

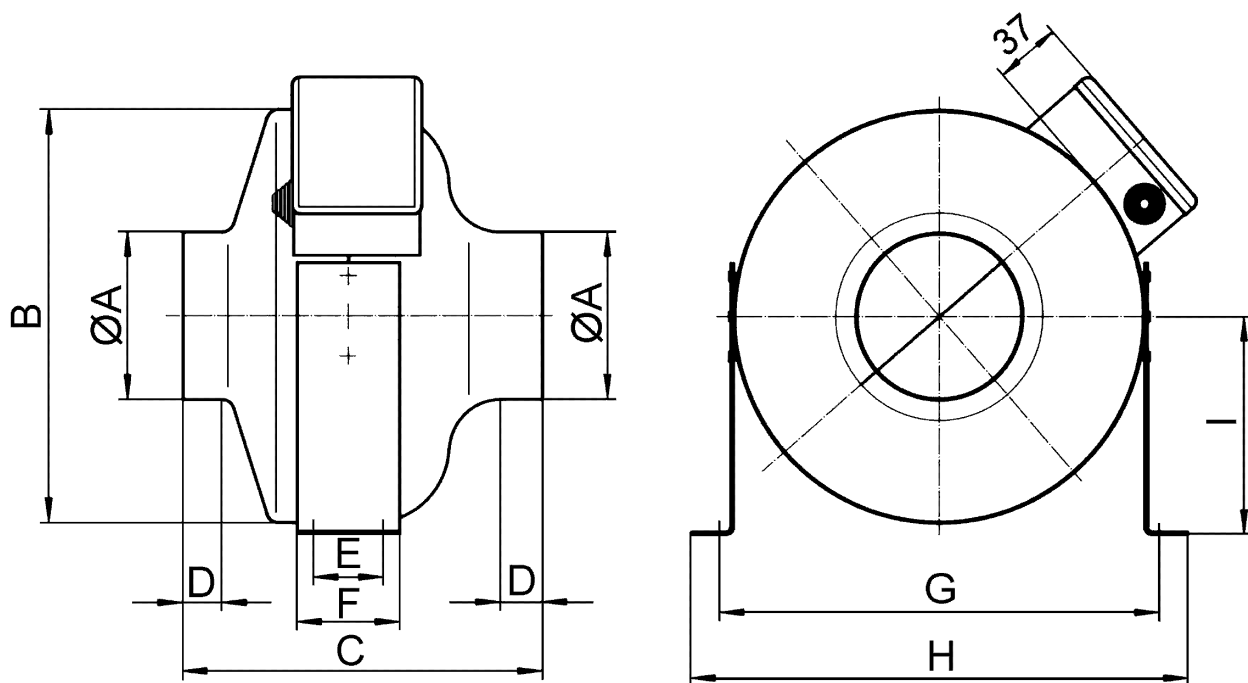
ERR 20/1 N

L_{WA2} = Уровень звуковой мощности корпуса в дБ

Характеристика



Габаритный чертеж [mm]





ERR 20/1 N

| | | | | | | | | |
|-----|-----|-----|----|----|----|-----|-----|-----|
| A | B | C | D | E | F | G | H | I |
| 198 | 335 | 230 | 22 | 56 | 80 | 372 | 395 | 185 |