

ER 60 GVZC EC



Краткая информация

Вентиляторный узел с двигателем EC, крышкой и фильтром для установки в корпус скрытого монтажа, объемный расход 62 м³/ч, с переключением базовой нагрузки и таймером замедления

Номер артикула

0084.0116

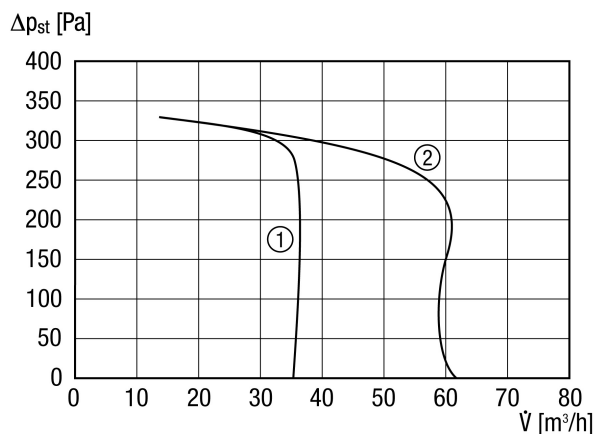
Технические данные

| | |
|---|---|
| Исполнение | Исполнение EC с переключением базовой нагрузки и времени замедления |
| Объемный расход | 35 м³/ч / 62 м³/ч |
| Скорость вращения | 850 1/min / 1.250 1/min |
| Регулируемая скорость вращения | – |
| SEC average | -12,77 kWh/(м²*а) |
| Вид напряжения | Однофазный ток |
| Напряжение питания | 230 V |
| Сетевая частота | 50 Hz |
| Потребляемая мощность | 3,9 W / 6 W |
| I _{макс} | 0,03 A / 0,05 A |
| Степень защиты | IP X5 |
| Подключение к сети | 5 x 1,5 мм² |
| Вид монтажа | Скрытый монтаж |
| Вид системы | децентрализованный |
| Материал | Пластмасса |
| Цвет | обычный белый - типа RAL 9016 |
| Вес | 1,7 kg |
| Масса с упаковкой | 1,506 kg |
| Класс фильтра | ISO Coarse 30 % (G2) |
| Направление выпуска | на боку |
| Ширина | 280 mm |
| Высота | 280 mm |
| Глубина | 160 mm |
| Ширина с упаковкой | 250 mm |
| Высота с упаковкой | 135 mm |
| Глубина с упаковкой | 250 mm |
| Температура транспортирующей среды при I _{Max} | 40 °C |
| Время выбега | 0 min / 1 min / 3 min / 6 min / 15 min |

ER 60 GVZC EC

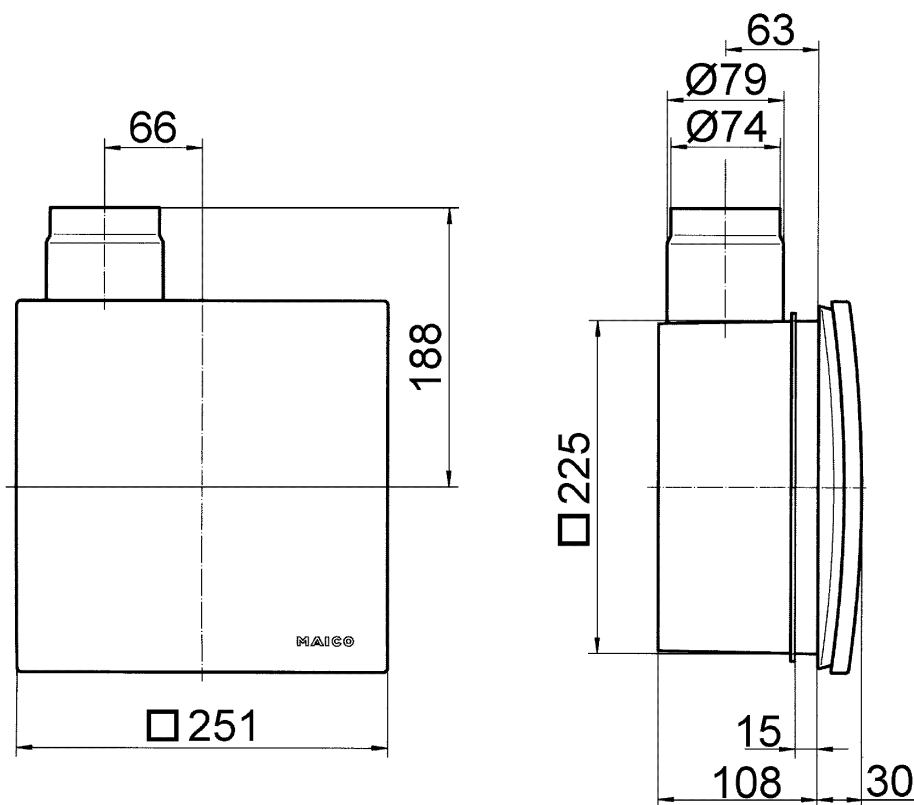
| | |
|----------------------|---|
| Замедление включения | 0 min / 0,5 min / 1 min / 2 min / 3 min |
| Упаковочный комплект | 1 штук |
| Ассортимент | B |
| GTIN (EAN) | 4012799841166 |

Характеристика



- ① Базовая нагрузка
- ② Номинальная нагрузка

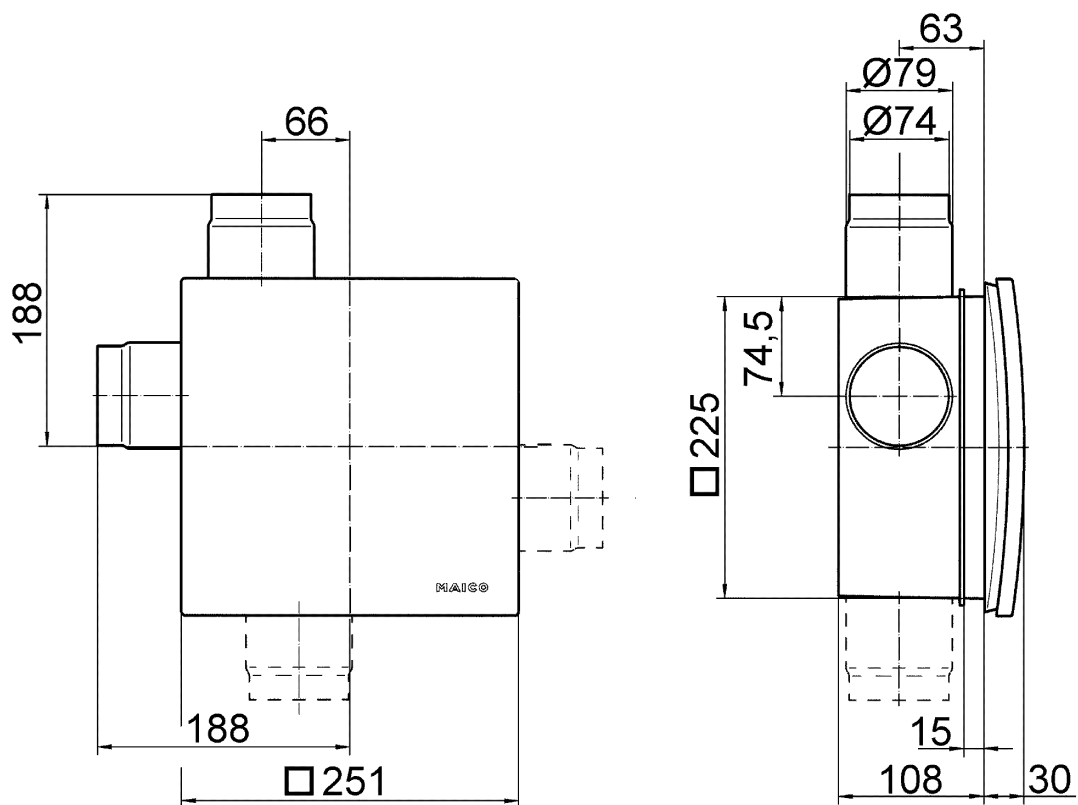
Габаритный чертеж [mm]



ER 60 GVZC EC

Вентиляторный узел ER с корпусом скрытого монтажа ER-UP/G или ER-UPD

Габаритный чертеж [mm]



Вентиляторный узел ER с корпусом скрытого монтажа ER-UP/G или ER-UPD и двухкомнатным присоединением