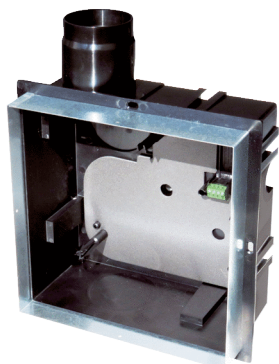


# ER GH-VWR



## Краткая информация

Корпус скрытого монтажа с переналаживаемым пластмассовым патрубком для крепления вентиляторного узла ER EC, с удлинительной рамой на передней стороне, возможно дополнительное присоединение для вытяжной вентиляции туалета

## Примеры применения

Ванная, Кухня, Многоквартирный дом, Жилое помещение, Столовая комната

Номер артикула

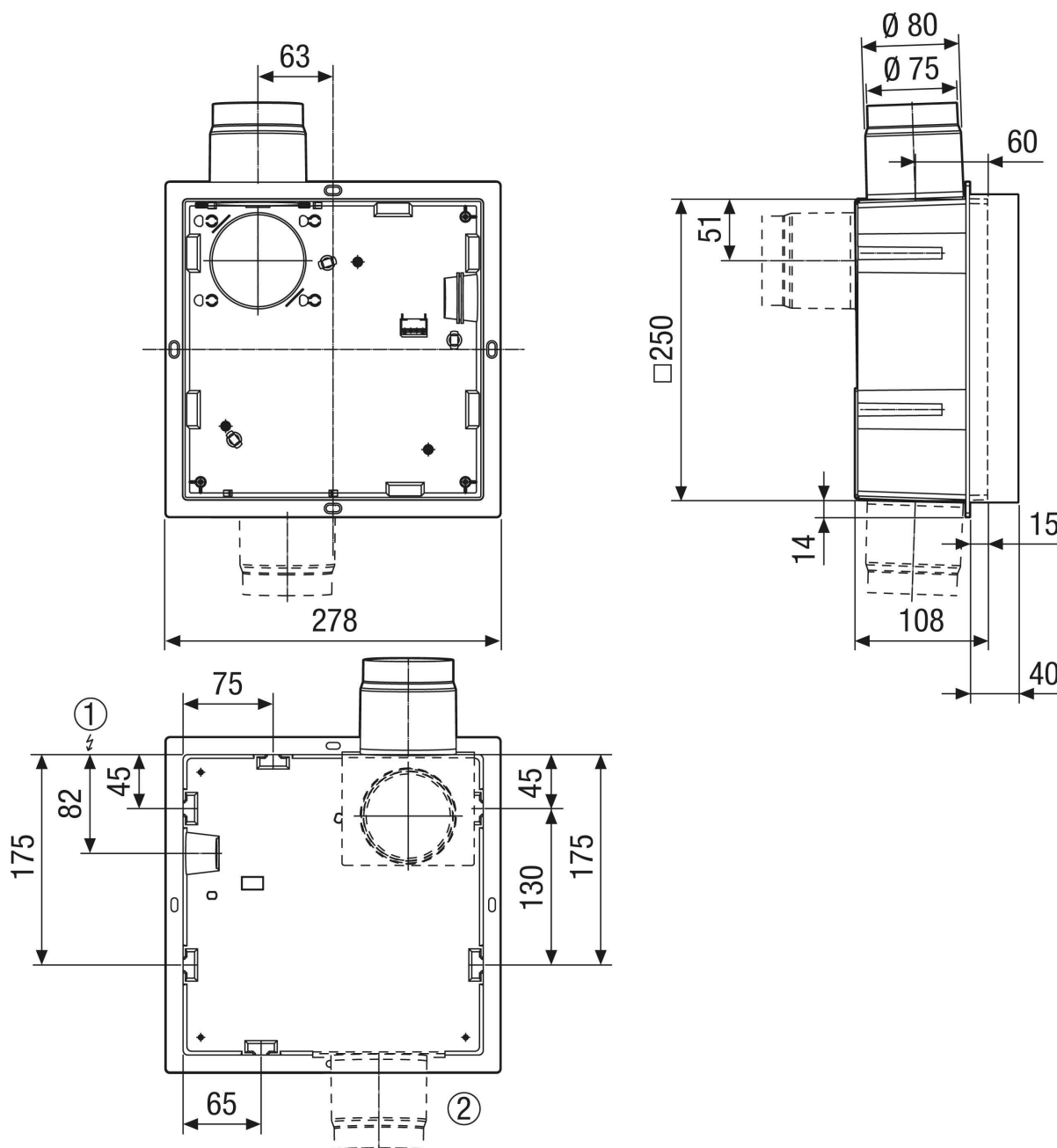
0093.1564

## Технические данные

Исполнение	Исполнение для монтажа пристенного отопительного элемента, пластмассовый выбросной патрубок с возможностью переналадки на боку / сзади с автоматическим пластмассовым обратным клапаном, без противопожарного корпуса, возможно двухкомнатное присоединение справа / слева / снизу
Направление воздуха	Вытяжная вентиляция
Место установки	Стена / потолок
Материал	Пластмасса / металл
Цвет	черный / оцинкованный
Вес	0,87 kg
Масса с упаковкой	1,19 kg
Направление выпуска	на боку / сзади
Диаметр присоединений	75 mm / 80 mm
Ширина	280 mm
Высота	133 mm
Глубина	343 mm
Ширина с упаковкой	320 mm
Высота с упаковкой	190 mm
Глубина с упаковкой	420 mm
Упаковочный комплект	1 штук
Ассортимент	В
GTIN (EAN)	4012799992349

# ER GH-VWR

Габаритный чертеж [mm]



- ① Электрическое присоединение
- ② Соединительный патрубок для туалета