

Краткая информация

Вытяжная решетка для комбинации с монтажным ящиком EK 42/12

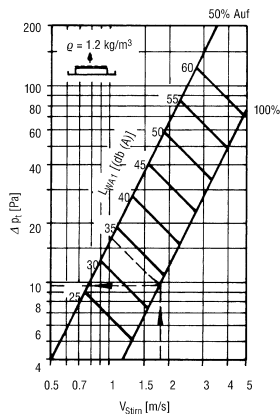
Номер артикула

0151.0260

Технические данные

Направление воздуха	Вытяжная вентиляция
Рациональный пропуск воздуха при раскрытии задвижки на 75%	100 м³/ч - 350 м³/ч
Монтаж	внутри
Место установки	Стена / Канал
Материал	Листовая сталь, покрытая лаком горячей сушки
Цвет	светло-серый
Вес	1,67 kg
Масса с упаковкой	1,88 kg
Ширина	450 mm
Высота	160 mm
Глубина	61 mm
Ширина с упаковкой	485 mm
Высота с упаковкой	175 mm
Глубина с упаковкой	95 mm
Упаковочный комплект	1 штук
Ассортимент	D
GTIN (EAN)	4012799512608

Характеристика Статический перепад давления и акустические данные



Stirnfläche (m²)

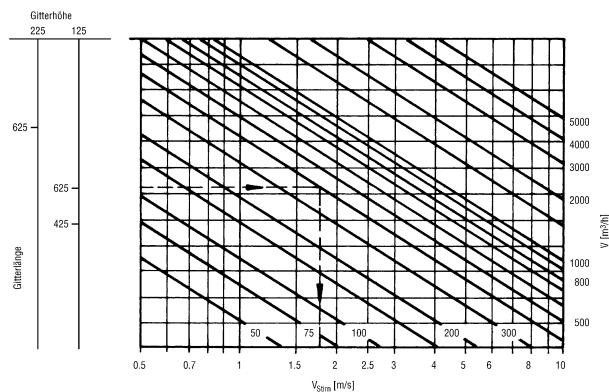
Höhe	Länge	425	625
125	0,041	0,061	
225	-	0,112	

- Δ Pt (Pa) = Druckverlust
- L_{WA1} [dB(A)] = bewerteter Schalleistungspegel bezogen auf A_{stirn} = 0,08 m²
- w_{stirn} (m/s) = Ansauggeschwindigkeit bezogen auf A_{stirn}
- kf [dB(A)] = Korrekturfaktor
- A_{stirn} (m²) = Stirnfläche
- L_{WA} = L_{WA1} + kf
- w_k (m/s) = Kanalgeschwindigkeit

Korrekturfaktor:

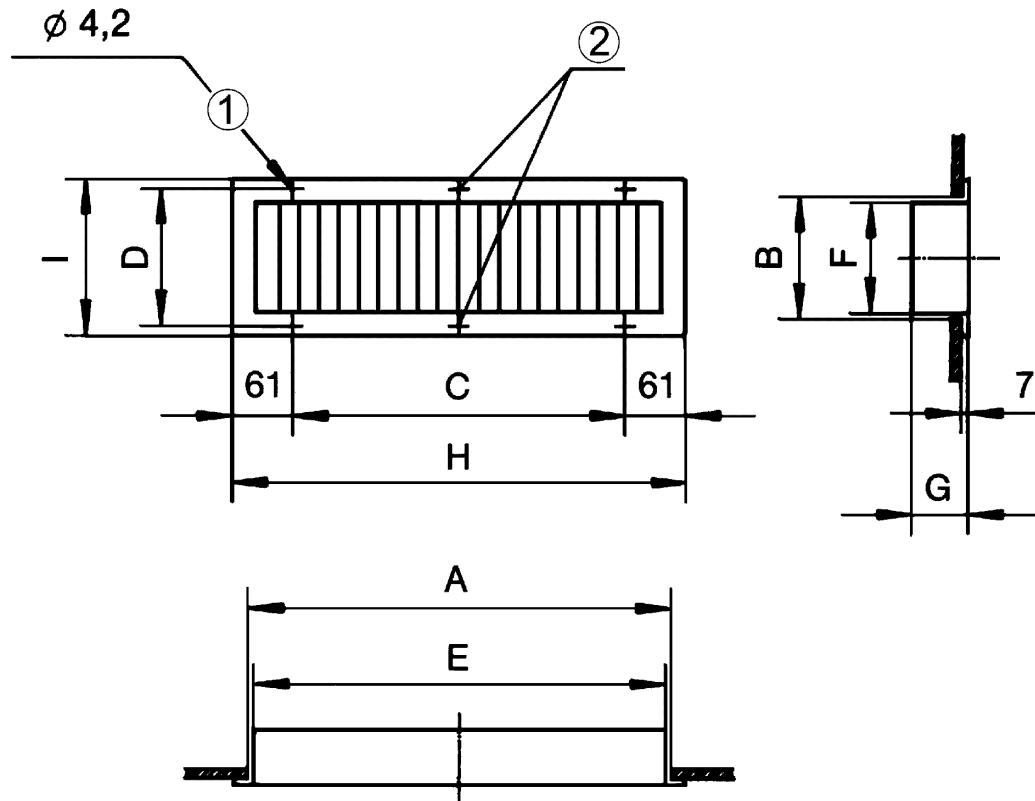
A _{stirn} (m ²)	.04	.06	.11
kf [dB(A)]	-3	0	+2

Характеристика Объемный расход в зависимости от лобовой скорости



LGA 42/12

Габаритный чертеж [mm]



A	B	C	D	E	F	G	H	I
425	125	328	140	410	110	61	450	160

- ① Для винтов с полупотайной головкой
 ② Отсутствует для LGA 42/12 и LGZ 42/12