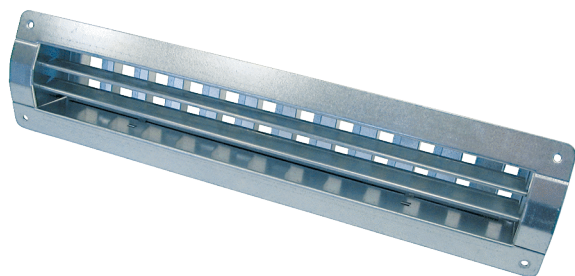


## LGR 52/6



## Краткая информация

Внутренняя решетка для приточно-вытяжной вентиляции для монтажа в трубопроводах, оцинкованный стальной лист, макс. 300 м<sup>3</sup>/ч

Номер артикула

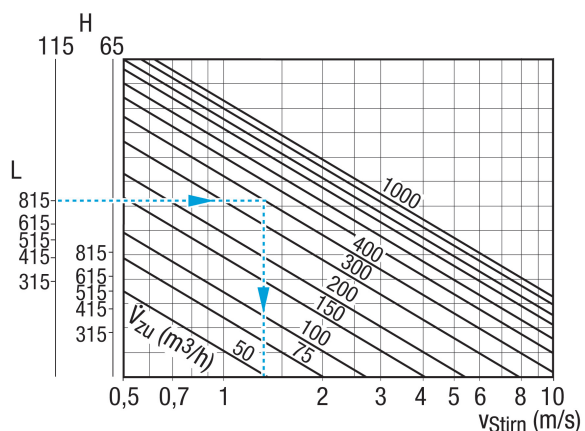
0151.0356

## Технические данные

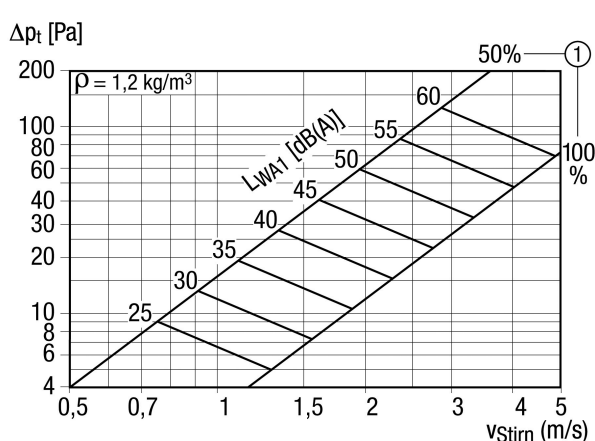
Направление воздуха	Приточная и вытяжная вентиляция
Рациональный пропуск воздуха при раскрытии задвижки на 75%	200 м <sup>3</sup> /ч - 300 м <sup>3</sup> /ч
Монтаж	внутри
Место установки	Труба
Материал	Листовая сталь, оцинкованная
Вес	0,98 kg
Масса с упаковкой	1,19 kg
Подходит для номинального диаметра	140 mm - 400 mm (идеально 250 mm)
Ширина	558 mm
Высота	113 mm
Глубина	56 mm
Ширина с упаковкой	595 mm
Высота с упаковкой	120 mm
Глубина с упаковкой	75 mm
Упаковочный комплект	1 штук
Ассортимент	C
GTIN (EAN)	4012799513568

# LGR 52/6

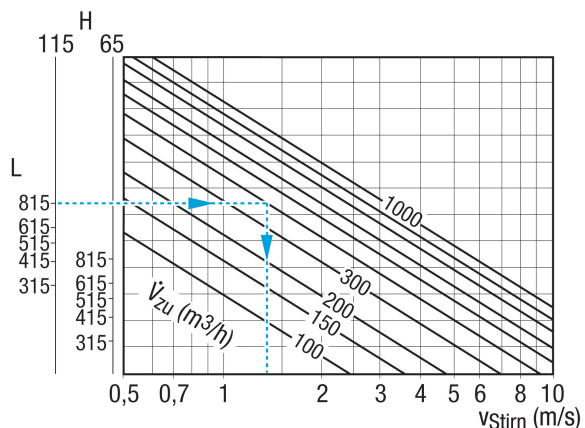
## Характеристика Торцевая скорость отводимого воздуха



## Характеристика Потери давления на вытяжном воздухе

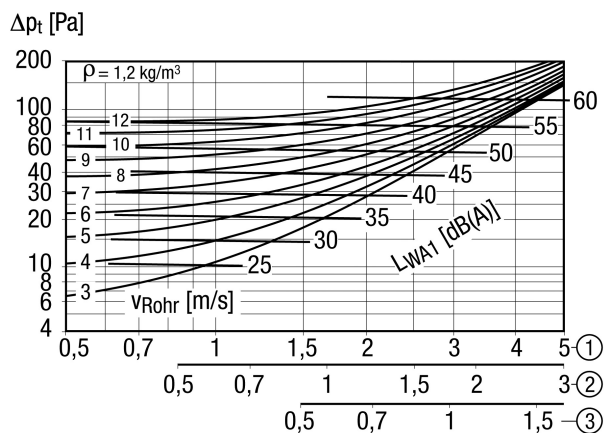


## Характеристика Торцевая скорость приточного воздуха



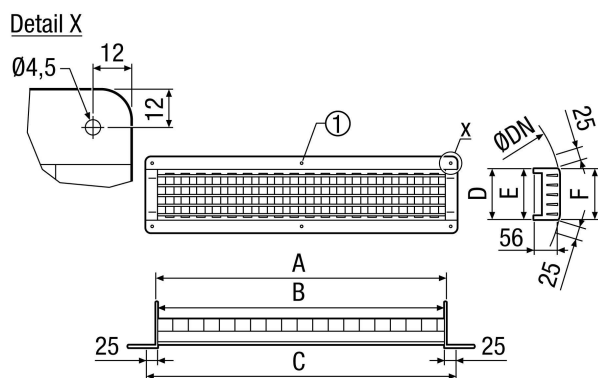
# LGR 52/6

## Характеристика Потери давления на приточном воздухе



- ① Торцевая скорость при положении задвижки 100 % открыто
- ② Торцевая скорость при положении задвижки 50 % открыто
- ③ Торцевая скорость при положении задвижки 25 % открыто

## Габаритный чертеж [mm]



A	B	C	D	E	F
515	512	558	65	60	58

① Только для LGR 82/6 и LGR 82/12