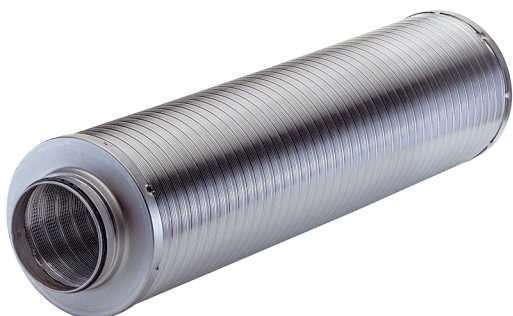


RSR 25/50-1



Краткая информация

Гибкий трубный шумоглушитель с охватывающим уплотнением, звукопоглощающая прокладка 50 мм, длина 1000 мм, DN 250

Примеры применения

Выставочный зал, Ресторан, Театр, Место производства, Промышленный цех

Номер артикула

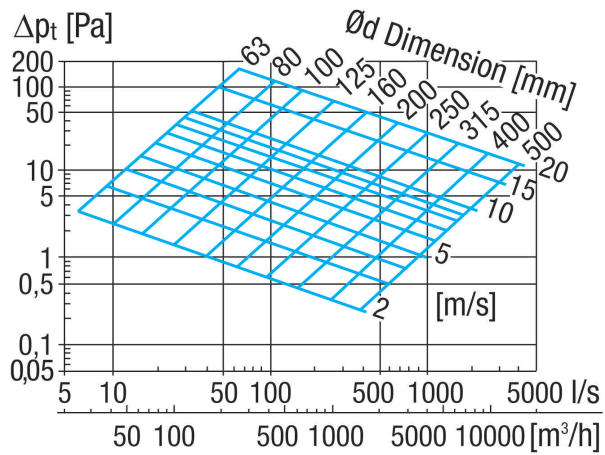
0092.0605

Технические данные

Исполнение	Звукопоглощающая прокладка толщиной 50 мм
Место установки	Вентилятор
Материал	Алюминий
Цвет	серебряный
Вес	2,7 kg
Масса с упаковкой	3,7 kg
Диаметр присоединений	250 mm
Подходит для номинального диаметра	250 mm
Ширина	365 mm
Высота	365 mm
Глубина	1.000 mm
Ширина с упаковкой	400 mm
Высота с упаковкой	400 mm
Глубина с упаковкой	1.175 mm
Примеряющее глушение при 63 Гц	3 dB
Примеряющее глушение при 125 Гц	3 dB
Примеряющее глушение при 250 Гц	7 dB
Примеряющее глушение при 500 Гц	13 dB
Примеряющее глушение при 1 кГц	32 dB
Примеряющее глушение при 2 кГц	16 dB
Примеряющее глушение при 4 кГц	10 dB
Примеряющее глушение при 8 кГц	15 dB
Общее примеряющее глушение	
Примеряющее глушение, примечание	
Звукоизоляция	да
Упаковочный комплект	1 штук
Ассортимент	C
GTIN (EAN)	4012799926054

RSR 25/50-1

Характеристика



Габаритный чертеж [mm]

