

# WRG 300 WPK



## Краткая информация

Компактная система вентиляции с рекуперацией тепла и тепловым насосом с функцией охлаждения

Номер артикула

0082.0042

## Технические данные

Объёмный расход	320 м³/ч (Системное давление 150 Па)
Потребляемая мощность	40 W / 295 W / 440 W / потребляемая мощность в кВт-л
I <sub>макс</sub>	3 А (ток кВт-л)
Степень защиты	IP 00
Цвет	сине-белый
Вес	50
Теплопроизводительность	2.010 W
Тепловой насос	Воздух/воздух
Холодопроизводительность	850 W
Упаковочный комплект	1 штук
Ассортимент	D
GTIN (EAN)	4012799820420

## Уровень звуковой мощности в октавном спектре

	63 Hz	125 Hz	250 Hz	500 Hz	1 kHz	2 kHz	4 kHz	8 kHz	Всего
L <sub>WA2</sub> , высокий (dB(A))	30	44	51	49	48	44	40	35	55
L <sub>WA2</sub> , средний, 600 куб. м при 100 Па внеш. (dB(A))	29	41	46	43	43	44	46	43	53
L <sub>WA2</sub> , низкий, 300 куб. м при 100 Па внеш. (dB(A))	13	25	24	18	17	16	16	14	38

# WRG 300 WPK

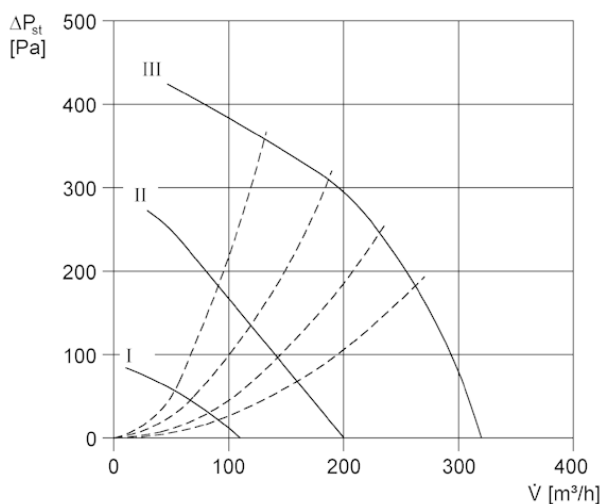
	63 Hz	125 Hz	250 Hz	500 Hz	1 kHz	2 kHz	4 kHz	8 kHz	Всего
$L_{WA5}$ , высокий (dB(A))	19	33	39	46	48	44	42	36	52
$L_{WA5}$ , средний, 600 куб. м при 100 Па внеш. (dB(A))	13	24	28	41	35	31	26	18	51
$L_{WA5}$ , низкий, 300 куб. м при 100 Па внеш. (dB(A))	8	15	21	24	22	17	15	13	37
$L_{WA6}$ , высокий (dB(A))	19	33	39	46	48	44	42	36	52
$L_{WA6}$ , средний, 600 куб. м при 100 Па внеш. (dB(A))	13	24	28	41	35	31	26	18	43
$L_{WA6}$ , низкий, 300 куб. м при 100 Па внеш. (dB(A))	8	15	21	24	22	17	15	13	37

$L_{WA2}$  = Уровень звуковой мощности корпуса в дБ

$L_{WA5}$  = Уровень звуковой мощности для свободного всасывания в дБ

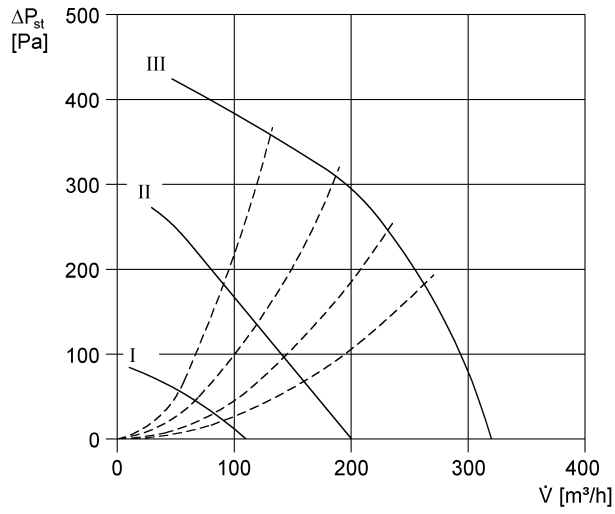
$L_{WA6}$  = Уровень звуковой мощности для свободного выпуска в дБ

## Характеристика



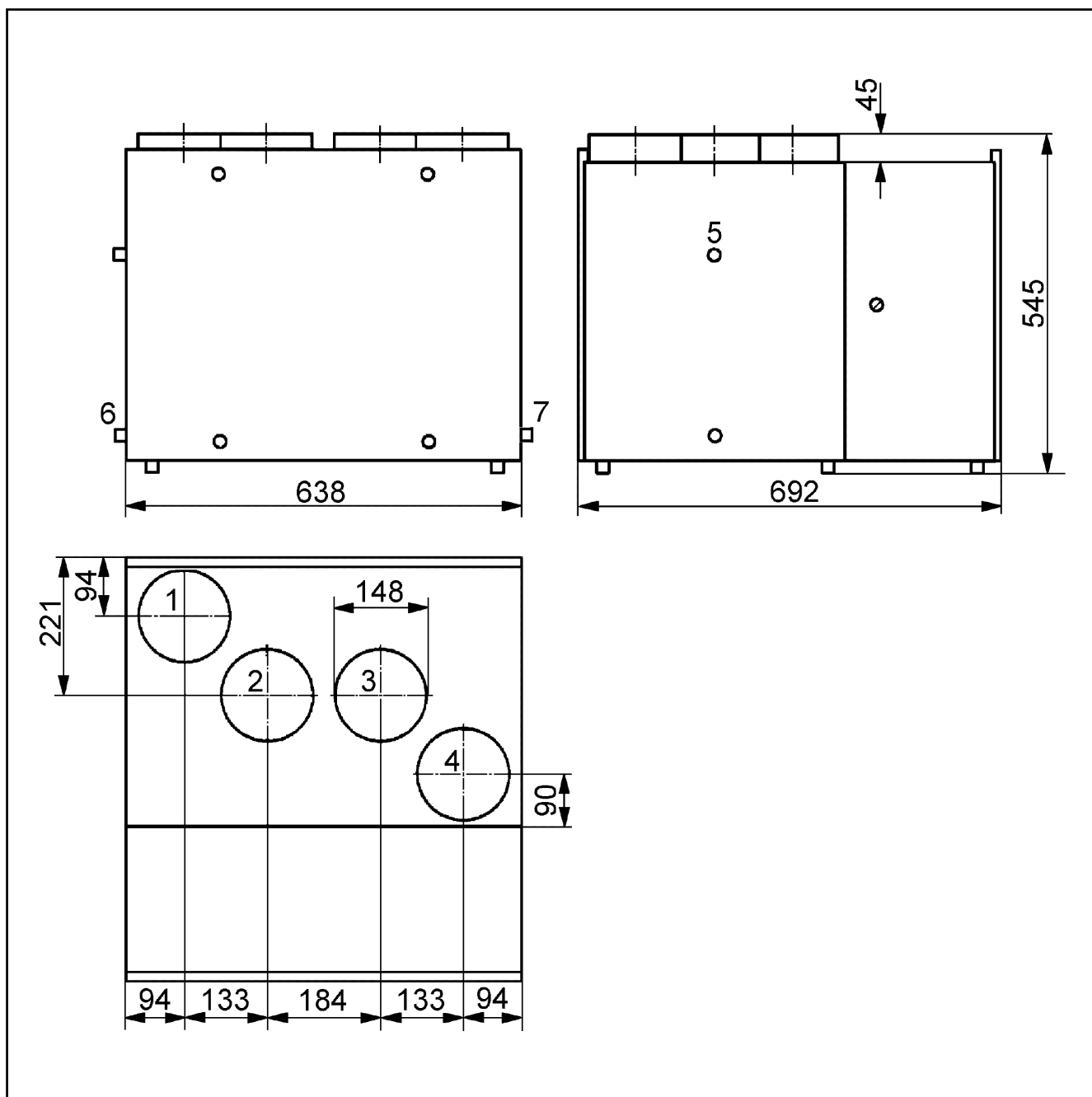
# WRG 300 WPK

## Характеристика



# WRG 300 WPK

Габаритный чертеж [mm]



- ① Удаляемый воздух NW 150 мм
- ② Наружный воздух NW 150 мм
- ③ Удаляемый воздух NW 150 мм
- ④ Приточный воздух NW 150 мм
- ⑤ Электрическое подсоединение
- ⑥ Подсоединение для конденсата
- ⑦ Только WPK : Дополнительный ввод для конденсата