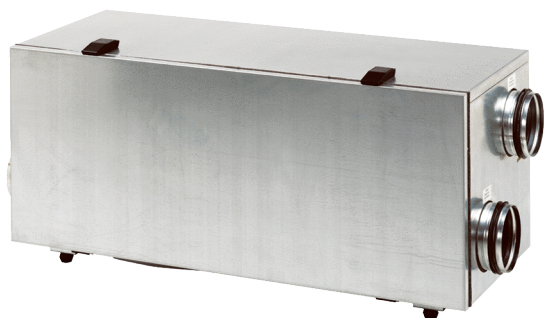


WS 150 L



Краткая информация

Прибор централизованной вентиляции с очень эффективной рекуперацией тепла через перекрестный противоточный теплообменник, двигатели ЕС с регулированием для поддержания постоянного объемного расхода, линии приточного и вытяжного воздуха слева, 4 x DN 125, сертификат DIBT, 70-165 м³/ч, возможно подключение к KNX

Примеры применения

Квартира, Дом с низким потреблением энергии, Коттедж, "Пассивный" дом

Номер артикула

0095.0058

Технические данные

Исполнение	Левое исполнение
Количество ступеней вентиляции	3
Объёмный расход	70 м³/ч - 165 м³/ч
Постоянный объёмный расход	да
Регулируемая скорость вращения	–
SEC average	-38,4 kWh/(м²*а)
Класс энергоэффективности	A
Вид напряжения	Однофазный ток
Напряжение питания	230 В
Сетевая частота	50 Гц / 60 Гц
SPI согласно DIN EN 13141-7 (A7)	0,23 Wh/м³
Потребляемая мощность	24 W - 51 W (При противодавлении 100 Па)
Потребление мощности согласно DIN EN 13141-7 (A7)	27 W
Потребление мощности в режиме ожидания	< 2 Вт
I _{макс}	0,5 A
Степень защиты	IP 00
Разрешение DIBT – Немецкого института строительной техники	да
Сертификат "пассивного дома"	нет
Место установки	Подвал / Накопитель / Чердачный полуэтаж / Помещение для домашнего хозяйства / Котельная
Вид системы	центральная
Материал корпуса	Листовая сталь, оцинкованная
Материал теплообменника	Алюминий
Цвет	светло-серый
Вес	51 kg
Масса с упаковкой	61 kg
Класс фильтра	G4
Диаметр присоединений	125 mm
Диаметр присоединений слива конденсата	Внешняя резьба 3/4" для подсоединения к шлангу 1/2"

WS 150 L

Ширина	1.065 mm
Высота	460 mm
Глубина	400 mm
Ширина с упаковкой	1.090 mm
Высота с упаковкой	600 mm
Глубина с упаковкой	430 mm
Температура окружающей среды	40 °C
Макс. коэффициент эффективности рекуперации тепла согласно DIN EN 13141-7 (A7)	90 %
Конструкция теплообменника	Перекрестный противоточный ток
Байпас	нет
Калорифер предварительного нагрева	внешний
Энтальпийный теплообменник	нет
Схема защиты от замерзания	да
Летнее включение	нет
Контроль фильтра	настройка времени при помощи RLS 2 F
Регулирование датчиком влажности	опции: HY 5, HY 5 I, HY 10 AP, HY 10 UP
Регулирование CO ₂	-
Регулирование качества воздуха (опция)	EAQ 10/1
Подключение к KNX (опция)	обеспечивается заказчиком
Интерфейс MODBUS	нет
Блок управления входит в объем поставки	нет
Блок управления (опция)	RLS 2 F, RLS 3
Включение / выключение радиосвязи (опция)	XE 1, XS 1
Встроенная радиосистема EnOcean (опция)	нет
Мобильное управление	нет
Уровень звукового давления / распространение шума	31 dB(A) (Расстояние 1 м, звукопоглощение 10 м ²)
Номер допуска	Z-51.3-172
Упаковочный комплект	1 штук
Ассортимент	К
GTIN (EAN)	4012799950585

Уровень звуковой мощности в октавном спектре

	63 Hz	125 Hz	250 Hz	500 Hz	1 kHz	2 kHz	4 kHz	8 kHz	Всего
L _{WA2} , ступень 2 (dB(A))	26	28	26	28	22	19	9	5	33
L _{WA5} , ступень 2 (dB(A))	18	24	22	28	28	21	11	5	33
L _{WA6} , ступень 2 (dB(A))	19	22	24	28	28	25	10	5	33

WS 150 L

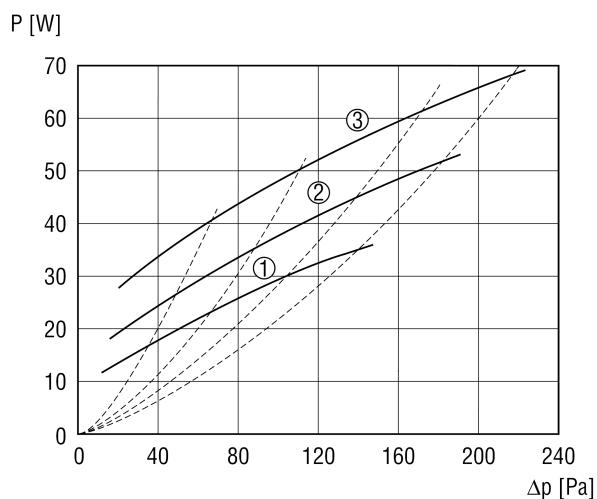
L_{WA2} = Уровень звуковой мощности корпуса в дБ

L_{WA5} = Уровень звуковой мощности для свободного всасывания в дБ

L_{WA6} = Уровень звуковой мощности для свободного выпуска в дБ

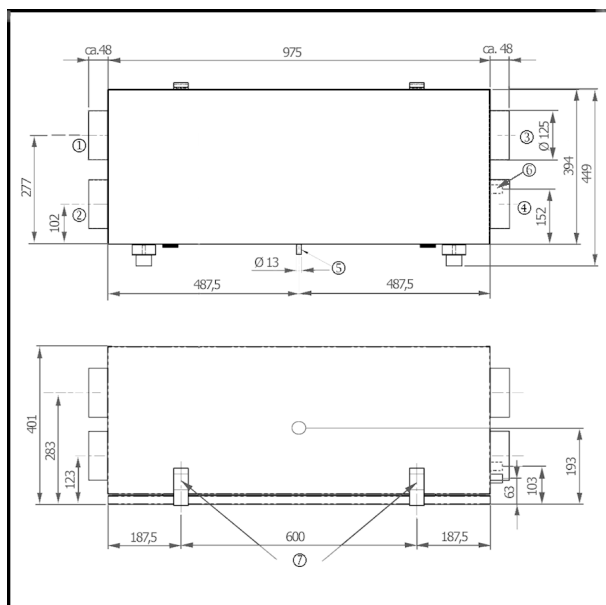
L_{WA5}, L_{WA6} = уровень звукового давления в открытой среде. L_{WA5} Патрубок для вытяжного воздуха, L_{WA6} Патрубок для приточного воздуха.

Характеристика



- ① Ступень 1 = 70 м³/ч
- ② Ступень 2 = 100 м³/ч
- ③ Ступень 3 = 135 м³/ч

Габаритный чертеж [mm]



- ① Вытяжной воздух
- ② Приточный воздух
- ③ Наружный воздух
- ④ Удаляемый воздух
- ⑤ Отвод конденсата
- ⑥ Электрические присоединения
- ⑦ Заслонка