

# WS 250



## Краткая информация

Прибор централизованной вентиляции с очень эффективной рекуперацией тепла, двигатели ЕС с регулированием для поддержания постоянного объемного расхода, 4 x DN 160, вкл. цифровой пульт управления, нагреватель для защиты от замораживания, байпас, сертификат DIBT и сертификат "пассивного дома", 100-250 м³/ч, возможно подключение к KNX

## Примеры применения

Коттедж, "Пассивный" дом, Офис, Приемная

Номер артикула

0095.0050

## Технические данные

Количество ступеней вентиляции	3
Объёмный расход	100 м³/ч - 250 м³/ч
Постоянный объёмный расход	да
Регулируемая скорость вращения	–
SEC average	-32,4 kWh/(m²*a)
Класс энергоэффективности	B
Вид напряжения	Однофазный ток
Напряжение питания	230 В
Сетевая частота	50 Гц / 60 Гц
Потребляемая мощность	30 W - 95 W (При противодавлении 100 Па)
I <sub>макс</sub>	6,9 A (При активном нагревателе для защиты от замораживания)
Степень защиты	IP 00
Штекерный электрический разъём	Защитный контакт
Разрешение DIBT – Немецкого института строительной техники	да
Сертификат "пассивного дома"	да
Место установки	Подвал / Накопитель / Чердачный полуэтаж / Помещение для домашнего хозяйства / Котельная
Вид системы	центральная
Материал теплообменника	Пластмасса
Цвет	чисто белый - типа RAL 9010
Вес	79 kg
Масса с упаковкой	87,5 kg
Класс фильтра	G4 / F7 / G4 / F7
Диаметр присоединений	160 mm
Диаметр присоединений слива конденсата	Шланговое соединение 1/2"
Ширина	759 mm
Высота	854 mm
Глубина	531 mm
Ширина с упаковкой	780 mm

## WS 250

Высота с упаковкой	985 mm
Глубина с упаковкой	550 mm
Температура транспортирующей среды при I <sub>Max</sub>	50 °C
Коэффициент подготовки тепла	92 %
Конструкция теплообменника	Перекрестный противоточный ток
Байпас	автоматически
Калорифер предварительного нагрева	встроен
Энтальпийный теплообменник	опция (WSET 250)
Схема защиты от замерзания	да
Летнее включение	Вытяжной воздух
Контроль фильтра	регулируемое давление
Регулирование датчиком влажности	опции: NY 5, NY 5 I, NY 10 AP, NY 10 UP
Регулирование CO <sub>2</sub>	SKD + реле (предоставляется заказчиком)
Регулирование качества воздуха (опция)	EAQ 10/1
Подключение к KNX (опция)	обеспечивается заказчиком
Интерфейс MODBUS	нет
Блок управления входит в объем поставки	да
Блок управления (опция)	нет
Включение / выключение радиосвязи (опция)	XE 1, XS 1
Встроенная радиосистема EnOcean (опция)	нет
Мобильное управление	нет
Уровень звукового давления / распространение шума	36 dB(A) (Расстояние 1 м, звукопоглощение 10 м <sup>2</sup> )
Номер допуска	Z-51.3-104
Упаковочный комплект	1 штук
Ассортимент	К
GTIN (EAN)	4012799950509

## Уровень звуковой мощности в октавном спектре

	63 Hz	125 Hz	250 Hz	500 Hz	1 kHz	2 kHz	4 kHz	8 kHz	Всего
L <sub>WA2</sub> , ступень 2 (dB(A))	29	34	29	33	24	22	20	16	38
L <sub>WA5</sub> , ступень 2 (dB(A))	28	37	39	40	40	40	34	26	48
L <sub>WA6</sub> , ступень 2 (dB(A))	18	27	26	31	39	26	17	8	41

L<sub>WA2</sub>= Уровень звуковой мощности корпуса в дБ

L<sub>WA5</sub>= Уровень звуковой мощности для свободного всасывания в дБ

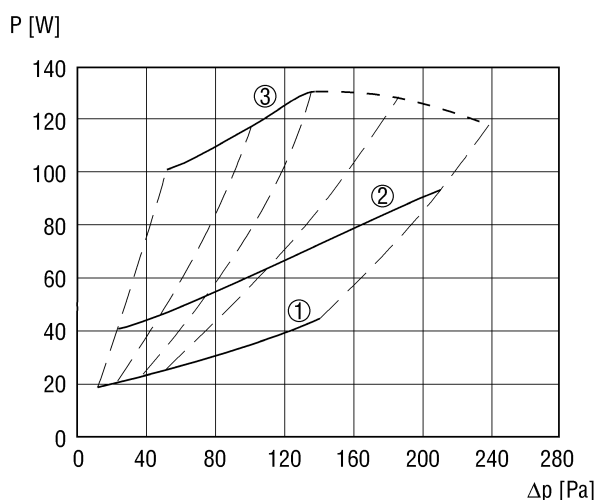
L<sub>WA6</sub>= Уровень звуковой мощности для свободного выпуска в дБ

L<sub>WA5</sub>, L<sub>WA6</sub> = уровень звукового давления в открытой среде. L<sub>WA5</sub> Патрубок для вытяжного воздуха, L<sub>WA6</sub> Патрубок для приточного воздуха.

Измерено при объемном расходе 150 м<sup>3</sup>/ч.

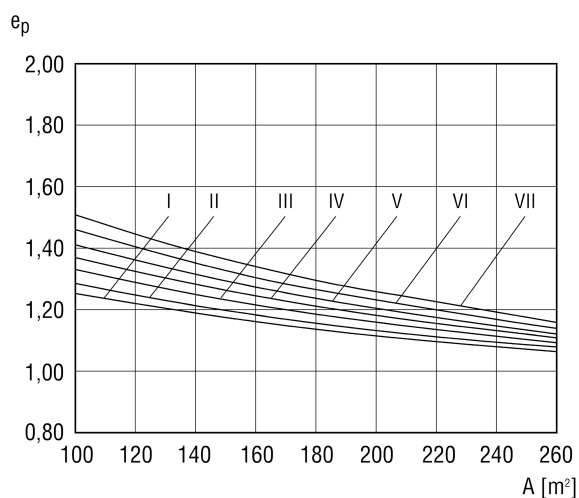
# WS 250

## Характеристика



- ① Ступень 1: 100 м³/ч
- ② Ступень 2: 150 м³/ч
- ③ Ступень 3: 250 м³/ч

## Характеристика



- I -  $Q_h = 30 \text{ кВтч}/(\text{м}^2\text{а})$
- II -  $Q_h = 40 \text{ кВтч}/(\text{м}^2\text{а})$
- III -  $Q_h = 50 \text{ кВтч}/(\text{м}^2\text{а})$
- IV -  $Q_h = 60 \text{ кВтч}/(\text{м}^2\text{а})$
- V -  $Q_h = 70 \text{ кВтч}/(\text{м}^2\text{а})$
- VI -  $Q_h = 80 \text{ кВтч}/(\text{м}^2\text{а})$
- VII -  $Q_h = 90 \text{ кВтч}/(\text{м}^2\text{а})$

### Отопление

Передача: Радиаторы с термостатным клапаном 1 К

Накопление: без накопления

Распределение: с подогревом, внутри, 55°C/45°C, регулируемый насос

Производство: Тепловой котел в термической оболочке

### Теплая питьевая вода

Накопление: косвенно подогреваемый накопитель в термооболочке

Распределение: центральное без циркуляции, горизонтальное распределение в термооболочке

Производство: центральное с тепловым котлом

Предусмотрено: 12,5 кВтч/(м²а)

### Вентиляция

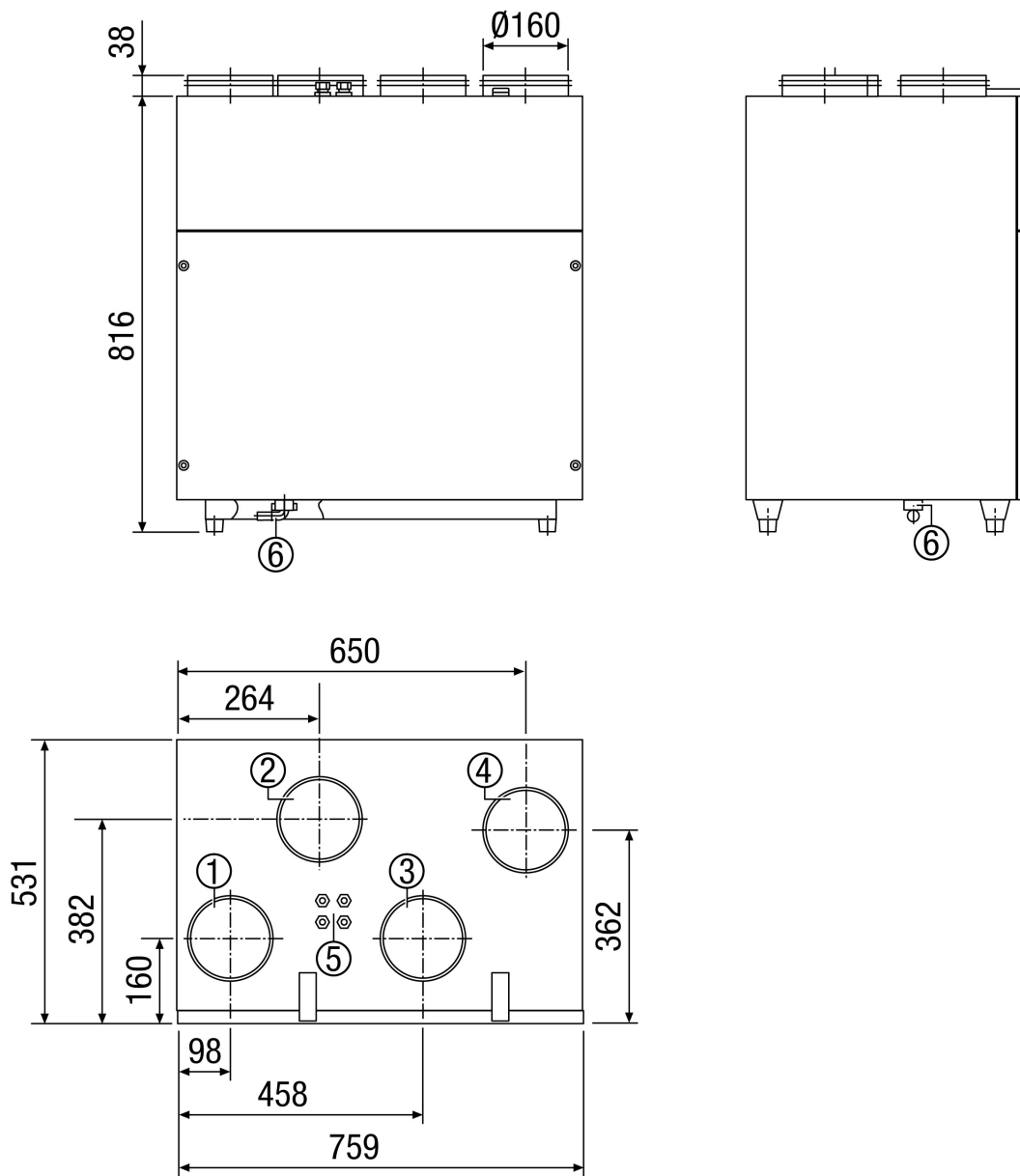
Передача: Вентиляционная установка с температурой вытяжного воздуха 20 °С

Распределение: Центральная установка приточно-вытяжной вентиляции

Производство: WS 250

# WS 250

Габаритный чертеж [mm]



- ① Удаляемый воздух
- ② Приточный воздух
- ③ Вытяжной воздух
- ④ Наружный воздух
- ⑤ Электрическое подключение
- ⑥ Подключение для конденсата