

WS 600



Краткая информация

Компактная система вентиляции с очень эффективной рекуперацией тепла, зимним/летним режимом работы и постоянным расходом воздуха

Примеры применения

Коттедж, Офис

Номер артикула

0095.0056

Технические данные

Объёмный расход	200 m³/h / 550 m³/h
Скорость вращения	2.070 1/min
Регулируемая скорость вращения	✓
Вид напряжения	Однофазный ток
Напряжение питания	230 В
Сетевая частота	50 Гц / 60 Гц
Максимальное потребление мощности	220 W
I _{макс}	1 А
Степень защиты	IP 00
Место установки	Подвал / Накопитель / Чердачный полуэтаж / Помещение для домашнего хозяйства / Котельная
Материал корпуса	Листовая сталь, оцинкованная
Цвет	светло-серый
Вес	100
Масса с упаковкой	122 kg
Класс фильтра	G4
Диаметр присоединений	224 mm
Ширина	700 mm
Высота	1.190 mm
Глубина	560 mm
Ширина с упаковкой	1.690 mm
Высота с упаковкой	590 mm
Глубина с упаковкой	810 mm
Температура транспортирующей среды при I _{Max}	50 °C
Температура окружающей среды	50 °C
Коэффициент подготовки тепла	90 %
Конструкция теплообменника	Конденсационный ротор
Упаковочный комплект	1 штук
Ассортимент	К

WS 600

GTIN (EAN)

4012799950561

Уровень звуковой мощности в октавном спектре

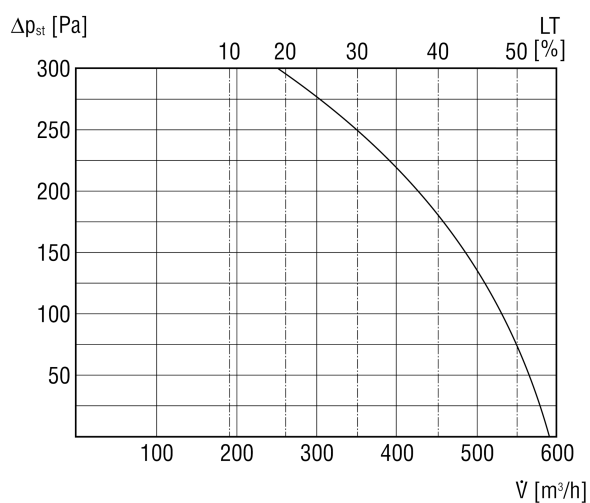
	63 Hz	125 Hz	250 Hz	500 Hz	1 kHz	2 kHz	4 kHz	8 kHz	Всего
L_{WA2}, ступень 3 (dB(A))	45	48	46	38	32	33	36	28	51
L_{WA5}, ступень 3 (dB(A))	35	40	39	39	39	20	15	5	46
L_{WA6}, ступень 3 (dB(A))	38	51	54	58	59	44	39	40	63

L_{WA2}= Уровень звуковой мощности корпуса в дБ

L_{WA5}= Уровень звуковой мощности для свободного всасывания в дБ

L_{WA6}= Уровень звуковой мощности для свободного выпуска в дБ

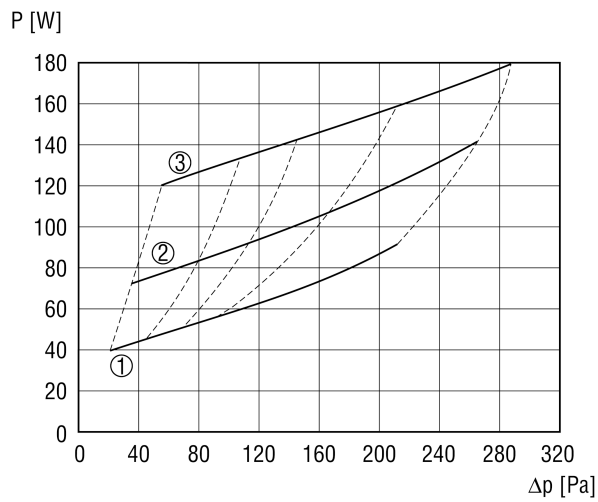
Характеристика



LT - Регулировка на нагрузочной части

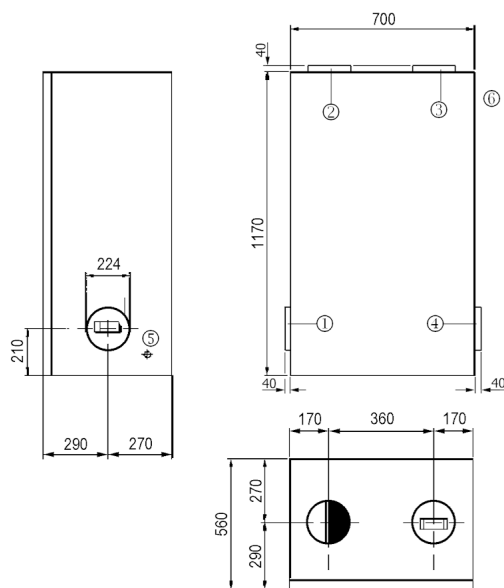
WS 600

Характеристика



- ① Ступень 1 = 200 м³/ч
- ② Ступень 2 = 300 м³/ч
- ③ Ступень 3 = 400 м³/ч

Габаритный чертеж [мм]



- ① Наружный воздух
- ② Вытяжной воздух
- ③ Приточный воздух
- ④ Удаляемый воздух
- ⑤ Подключение для конденсата
- ⑥ Электрическое подключение