

## MF-FST75

### **MAICOFlex – интеллектуальный вентиляционный трубопровод "всё в одном" от MAICO**

Уют и комфорт жилья – эти ключевые слова имеют первоочередное значение при выборе подходящей вентиляционной системы. Без вентиляционной установки от неприятных запахов, табачного дыма, вредных веществ и плесени страдает не только воздух в помещении, но также здоровье и качество жизни жильцов.

С помощью эффективно использующих энергию приборов KWL MAICO можно создать приятный свежий климат во всех помещениях. Используемый и загрязненный воздух отводится из кухни, ванной и туалета, заменяется свежим наружным воздухом и подается в жилые помещения. Так просто пространство, ограниченное четырьмя стенами, превращается в оазис хорошего самочувствия!

Гибкий вентиляционный трубопровод MAICOFlex – всестороннее, комплексное решение для новых объектов и санации. Система состоит из распределителей, переходников, приточных и вытяжных клапанов, а также гибких трубопроводов, предлагаемых в трех различных номинальных размерах. Система дополняется подходящим вентиляционным прибором MAICO.

### **Обзор гибкого вентиляционного трубопровода MAICOFlex при строительстве новых объектов**



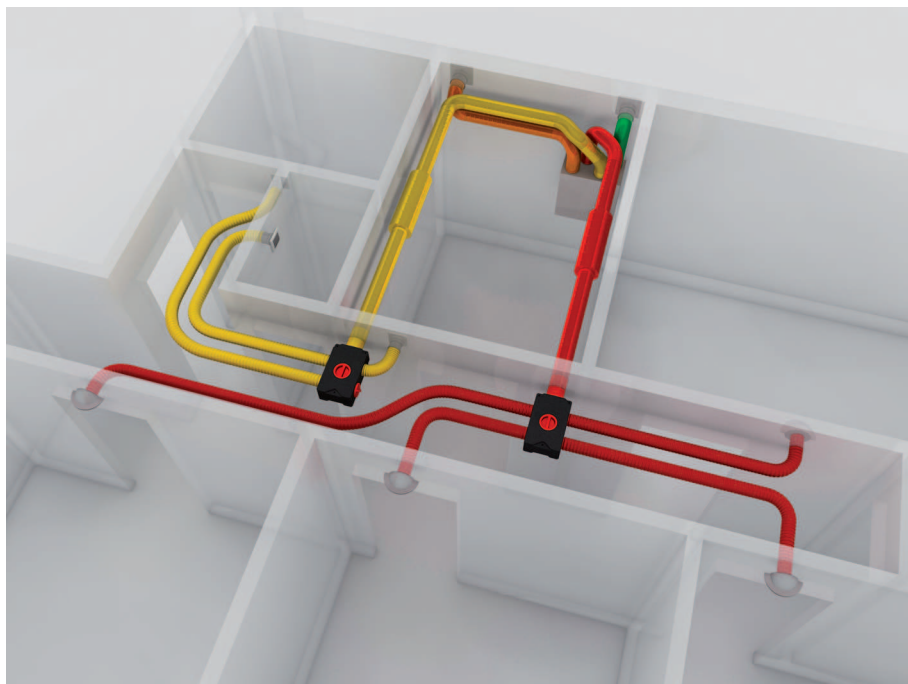
Для новостроек рекомендуется использование трубы диаметром 63 мм, которая обладает особой устойчивостью к деформациям и прочностью.

- Трубы прокладываются непосредственно в бетоне и крепятся к стальной арматуре бетонного потолка хомутами.
- Распределительная коробка устанавливается на стене над потолком.

### **Система гибких труб MAICOFlex для санирования**

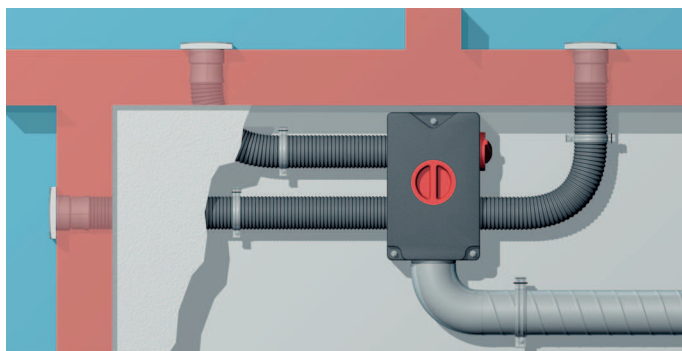
- В случае санации предлагаются размеры труб 75 мм и 90 мм.
- Прокладка гибких труб осуществляется в подвесных потолках.
- Крепление труб осуществляется с помощью скоб, просто и быстро фиксирующихся со щелчком.
- Распределительная коробка также устанавливается в подвешенный потолок.

## MF-FST75



### Обзор гибкого вентиляционного трубопровода MAICOFlex

- Экономия времени и средств, поскольку монтаж может осуществляться значительно быстрее, чем при обычных вентиляционных решениях.
- Оптимальные гигиенические условия, благодаря повышенной простоте очистки и гладким внутренним стенкам трубы, предотвращающим осаждение загрязнений.
- Все компоненты системы можно приобрести из одних рук.
- Гибкость прокладки ввиду высокой прочности труб при изгибе.



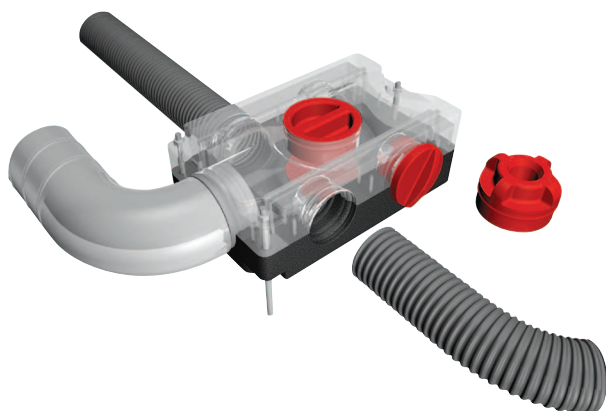
### Два центральных компонента системы MAICOFlex

#### Преимущества распределителя воздуха MF-V

- "Монтаж со щелчком" – гениальная 360°-ная рабочая кромка уплотнения гарантирует быстрое крепление гибких труб MF-F и надежность уплотнения.
- Трубопроводы приборов могут подключаться в 3 местах: сверху, снизу, спереди. В результате обеспечивается возможность гибкого планирования и гибкого монтажа.
- Простота и быстрота очистки: Выверните крышку для проведения осмотра и заверните переходник пылесоса.
- Распределитель для 3 размеров труб: 63 / 75 / 90 мм

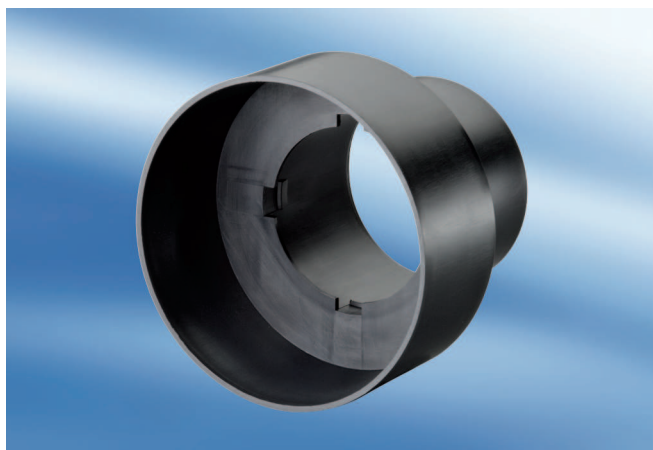
## MF-FST75

- Простота крепления распределителя на крышке с помощью штанг с резьбой.



### Преимущества адаптера MF-A

- "Монтаж со щелчком" – благодаря разумному принципу щелчка, адаптер быстро соединяется с гибкой трубой MF-F. Вставляем – щелчок – готово!
- Возможность подключения трех ходовых размеров труб: 63 / 75 / 90 мм.



### Указание по монтажу монтажного уголка, вставного адаптера

Установка колена и присоединение гибких труб выполняется следующим образом:

- Просверлить отверстия для колена [4]
- Зафиксировать вставной адаптер [3] клейкой лентой [6] на колене [4]
- Расположить колено на филигранной крышке и при необходимости закрепить монтажной лентой
- Установить уплотнительное кольцо [2] на гибкую трубу. Расположить уплотнительное кольцо во второй канавке гибкой трубы [1]
- Соединить гибкую трубу [1] со вставным адаптером [3]. Чтобы упростить монтаж, можно использовать подходящую смазку [5]
- Надписать гибкие трубы / колена, чтобы избежать ошибок

## MF-FST75



- 1 - гибкая труба MF-F
- 2 - уплотнительное кольцо MF-FDR
- 3 - вставной адаптер MF-WE
- 4 - колено MF-WL
- 5 - при монтаже уплотнительного кольца использовать смазку
- 6 - клейкой лентой зафиксировать вставной адаптер на колене