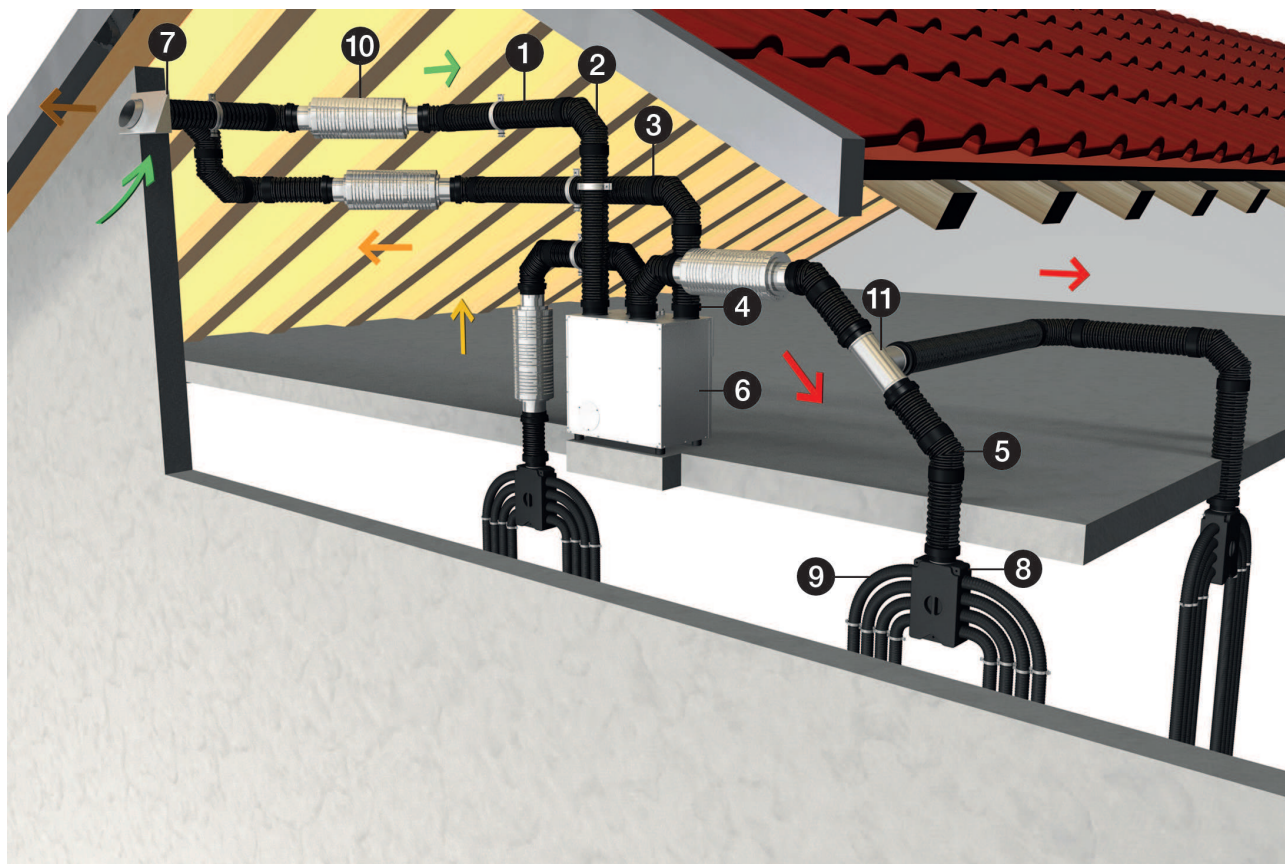


MT-LS125

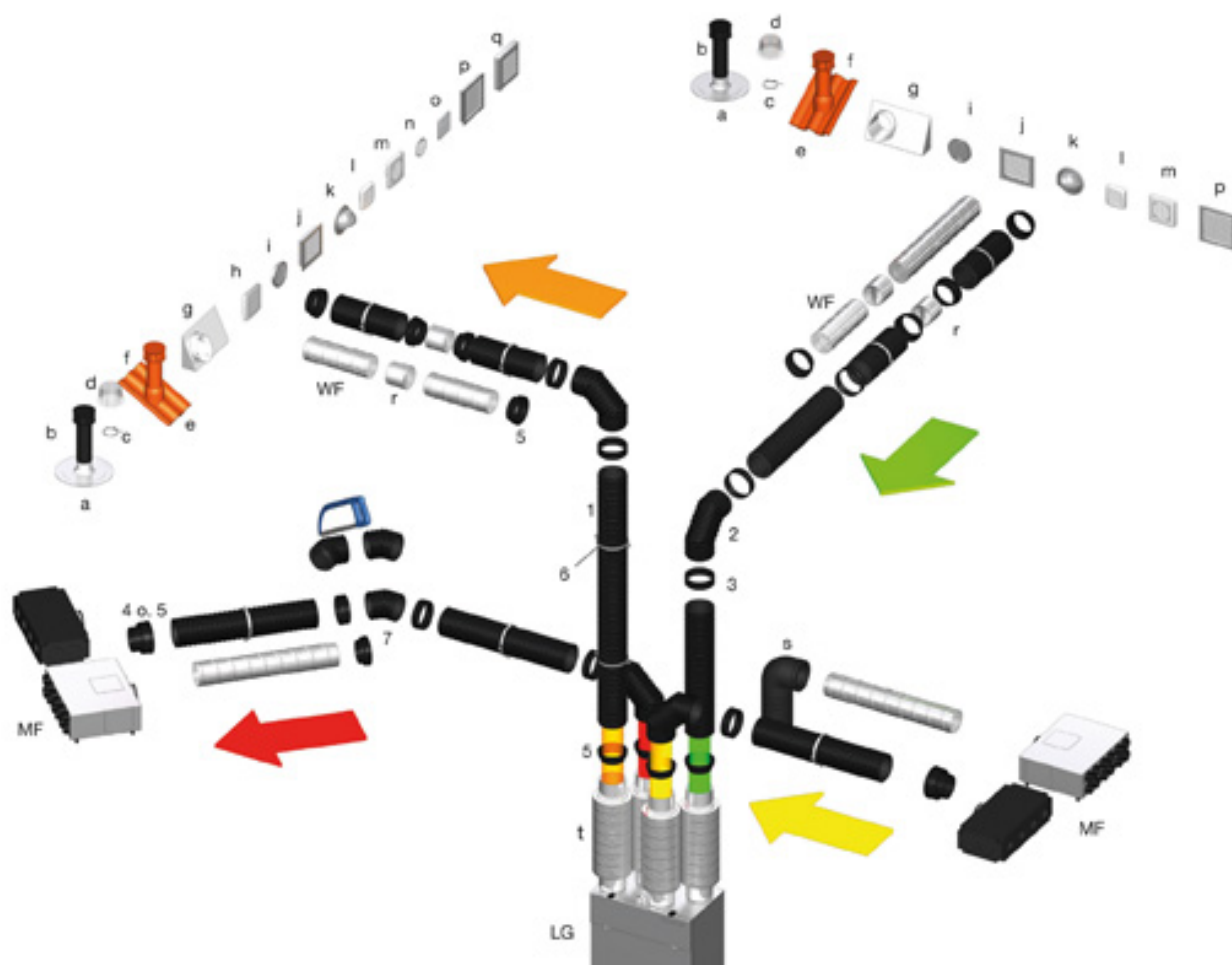
Вентиляционный трубопровод MAICOTherm с теплоизоляцией

- Трубопровод MAICOTherm с теплоизоляцией – это оптимальное, экономичное альтернативное решение, заменяющее, например, прокладку вентиляционных труб с последующей затратной установкой теплоизоляции. Инновационный вентиляционный трубопровод со встроенной термической и акустической изоляцией отличается тем, что состоит из небольшого количества оптимально подобранных компонентов:
 - вентиляционные трубы с теплоизоляцией,
 - колена вентиляционных труб с теплоизоляцией,
 - вентиляционные фитинги,
 - переходники для вентиляционных труб.
 - крепежные скобы
- Трубопровод MAICOTherm с теплоизоляцией подходит как для новых зданий, так и для санирования помещений.
- На приведенном ниже рисунке изображено применение трубопровода с теплоизоляцией MAICOTherm MT со всеми важными системными компонентами.
- В данном случае вентиляционный прибор WR 300 установлен в области конька крыши коттеджа. Через комбинированный стеновой патрубок KWH 20 R всасывается наружный воздух и отводится удаляемый воздух. Для этого используются соответствующие трубные шумоглушители, причем устанавливать их рекомендуется также на центральных приточных / вытяжных воздуховодах. Вентиляционные трубы с теплоизоляцией MT-R160 соединяются с коленами трубы с теплоизоляцией MT-B160 90/45 с помощью вентиляционных фитингов MT-V160. При этом вентиляционные трубы MT-R160 можно укоротить в соответствии с местными условиями с помощью пилы для труб. Кроме того, колено вентиляционной трубы MT-B160 90/45 также с помощью пилы для труб можно разделить на два колена по 45°.
- Вентиляционный трубопровод MAICOTherm с помощью переходников для вентиляционных труб MT-Ü160/150 соединяется с патрубками вентиляционного прибора WR 300. Таким образом обеспечивается очень быстрое, надежное соединение с силовым замыканием.
- В зависимости от предъявляемых требований на приточном или вытяжном воздуховоде также можно установить один, два или несколько распределителей.

MT-LS125



- ① Вентиляционная труба MT-R160
- ② Колено вентиляционной трубы MT-B160 45/90
- ③ Вентиляционный фитинг MT-V160
- ④ Переходник для вентиляционных труб MT-Ü160
- ⑤ Колено 45° из MT-B160 45/90
- ⑥ Вентиляционный прибор WR 300
- ⑦ Комбинированный стенной патрубок KWH 20 R
- ⑧ Распределитель воздуха MF-V63
- ⑨ Гибкая труба MF-F63
- ⑩ Трубный шумоглушитель RSR
- ⑪ Деталь ответвления AB



1-вентиляционная труба, с теплоизоляцией MT-R125

2-колено вентиляционной трубы 90°, с теплоизоляцией MT-B125 90/45

3-вентиляционный фитинг MT-V125

4-переходник для вентиляционных труб, асимметричный MT-Üa125

5-переходник для вентиляционных труб, симметричный MT-Ü125

6-крепёжная скоба MT-LS125

7-колено вентиляционной трубы 45°, с теплоизоляцией MT-B125 90/45

Другие компоненты вентиляционной системы

MF-вентиляционный трубопровод MAICO Flex

WF-спирально-навивная труба

a-крышная черепица для плоских крыш DP 125 A

b-ввод через крышу DF 125

c-крепёжная скоба BS 125

d-решетка для защиты от дождя RG 125

e-крышная черепица для наклонных крыш DP 125

f-ввод через крышу DF 125

g-комбинированный стенной патрубок KWH 16

h-заслонка AP 120

i-наружная решетка, алюминиевая, круглая -

MT-LS125

j-наружная решетка, алюминиевая, угловая -

k-крышка из нержавеющей стали LH-V2A 12

l- наружная решетка SG 120

m-наружная решетка SG15

n-наружная решетка, круглая MGR 80/125

o-наружная решетка, угловая MGE 80/125

p-наружная решетка -

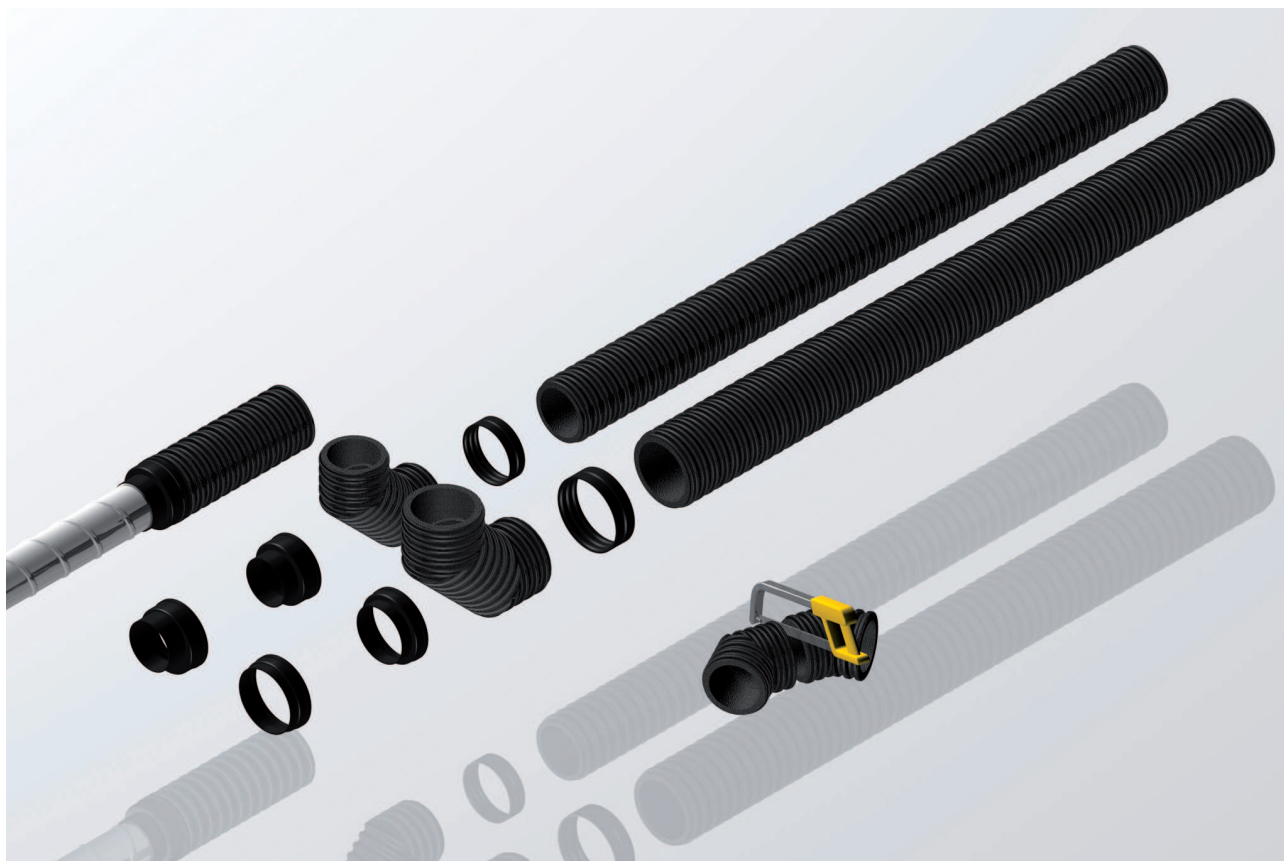
q-заслонка -

r-автоматический обратный клапан AVM 12

s-съемный отвод с теплоизоляцией -

с длинным плечом

t-трубный шумоглушитель RSR 12, RSR 12/50



MT-LS125

