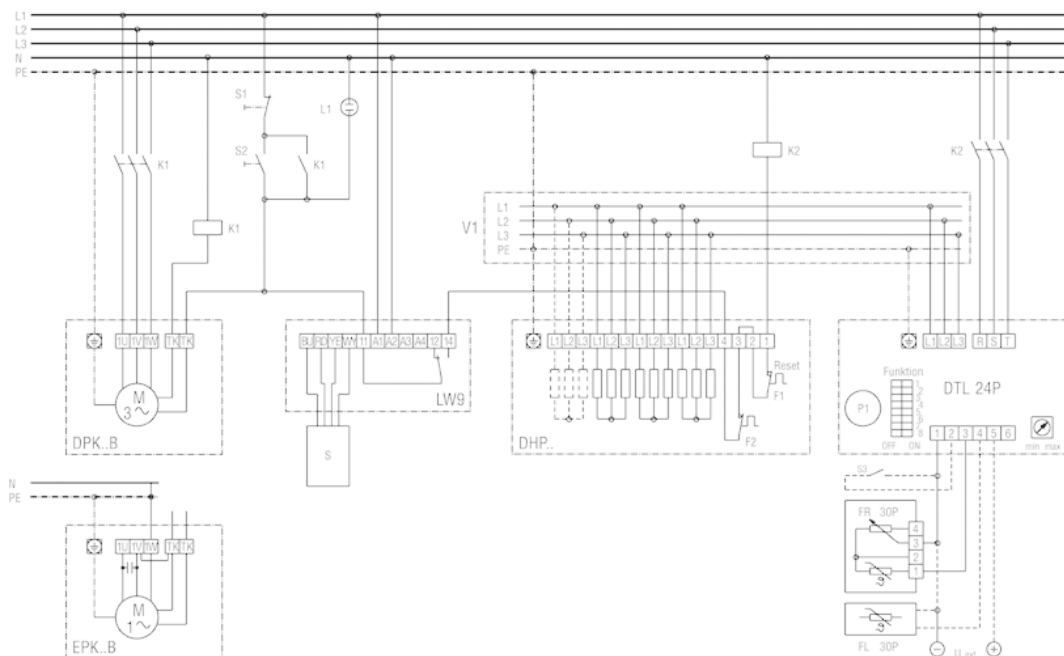


# DHP 22-16

## DHP 22-16 с EPK / DPK и DTL 24 P

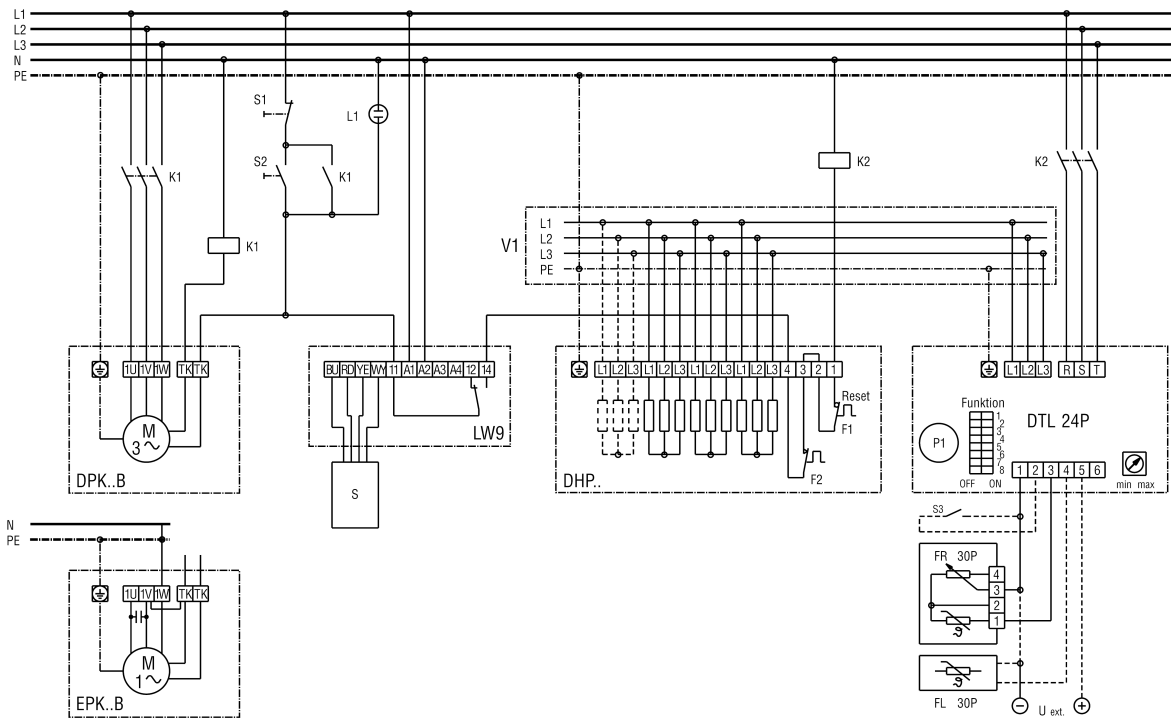


- S1 - Устройство ВЫКЛ
- S2 - Устройство ВКЛ
- L1 - Контрольная лампа устройство ВКЛ
- K1 - Контактор US 16
- K2 - Контактор (обеспечивается заказчиком)
- DPK..B - Центробежный вентилятор серии DPK
- EPK..B - Центробежный вентилятор серии EPK
- LW 9 - Реле контроля потока воздуха (реле срабатывает вместе с потоком воздуха)
- DHP.. - Калорифер DHP 22-9, 22-16, 25-16, 28-16, 31-16
- F1 - Ограничитель температуры
- F2 - Предохранительный ограничитель температуры
- DTL 24 P - Электронный регулятор температуры
- P1 - Задающее устройство DTL 24 P
- S3 - Ночное снижение 4K
- FR 30 P - Комнатный датчик с внешним задающим устройством
- FL 30 P - Канальный датчик приточного воздуха
- S - Чувствительный датчик

# DHP 22-16



## DHP 22-16 с EPK / DPK и DTL 24 P



- S1 - Устройство ВЫКЛ
- S2 - Устройство ВКЛ
- L1 - Контрольная лампа устройство ВКЛ
- K1 - Контактор US 16
- K2 - Контактор (обеспечивается заказчиком)
- DPK..B - Центробежный вентилятор серии DPK
- EPK..B - Центробежный вентилятор серии EPK
- LW 9 - Реле контроля потока воздуха (реле срабатывает вместе с потоком воздуха)
- DHP.. - Калорифер DHP 22-9, 22-16, 25-16, 28-16, 31-16
- F1 - Ограничитель температуры
- F2 - Предохранительный ограничитель температуры
- DTL 24 P - Электронный регулятор температуры
- P1 - Задающее устройство DTL 24 P
- S3 - Ночное снижение 4K
- FR 30 P - Комнатный датчик с внешним задающим устройством
- FL 30 P - Канальный датчик приточного воздуха
- S - Чувствительный датчик