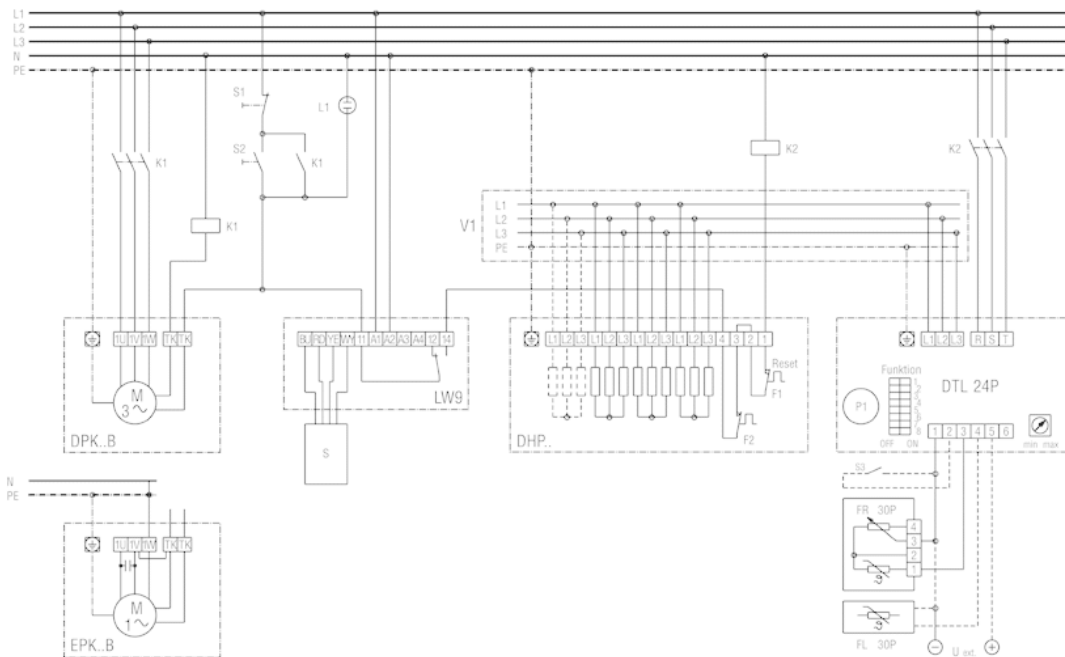


DHP 31-28



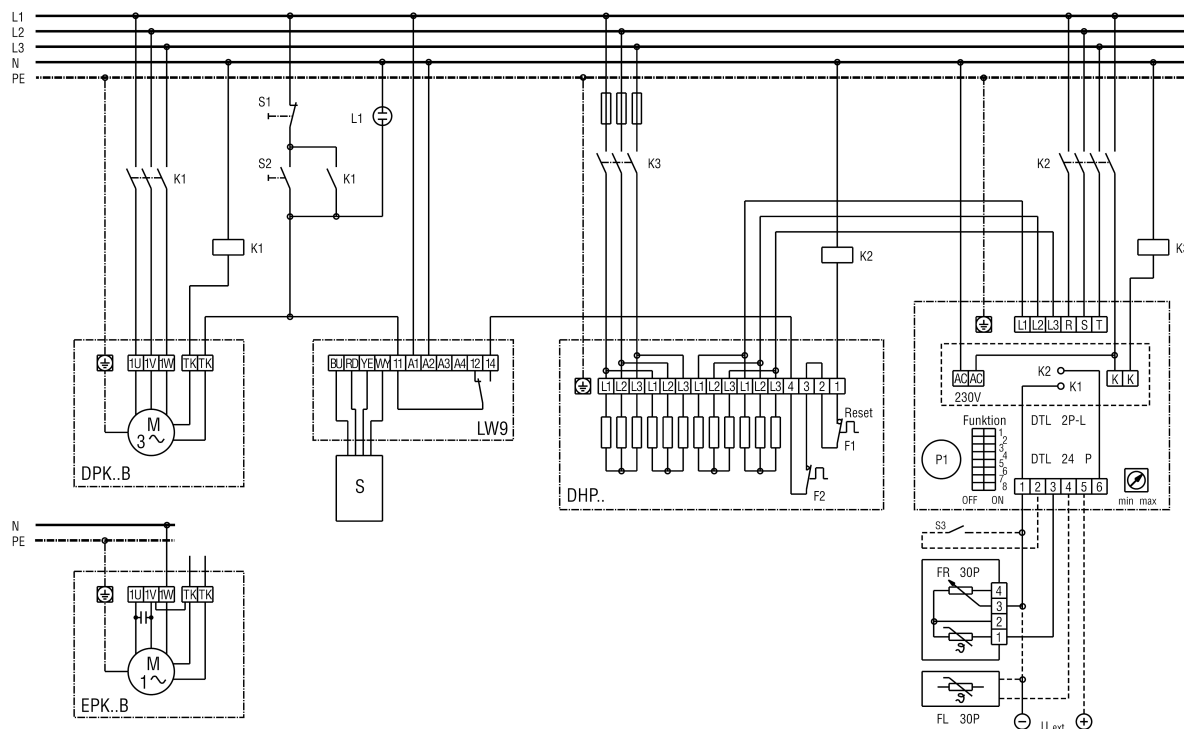
DHP 31-28 с EPK / DPK, DTL 24 P и DTL 2 P-L



DHP 31-28

- S1 - Устройство ВЫКЛ
- S2 - Устройство ВКЛ
- L1 - Контрольная лампа устройство ВКЛ
- K1 - Контактор US 16
- K2/K3 - Контакторы (обеспечиваются заказчиком)
- DPK..B - Центробежный вентилятор серии DPK
- EPK..B - Центробежный вентилятор серии EPK
- LW 9 - Реле контроля потока воздуха (реле срабатывает вместе с потоком воздуха)
- DHP.. - Калорифер DHP 28-28, 31-28
- F1 - Ограничитель температуры
- F2 - Предохранительный ограничитель температуры
- DTL 24 P - Электронный регулятор температуры
- DTL 2 P-L - Плата основной нагрузки для DTL 24 P
- P1 - Задающее устройство DTL 24 P
- S3 - Ночное снижение 4K
- FR 30 P - Комнатный датчик с наружным задающим устройством Задающее устройство
- FL 30 P - Канальный датчик приточного воздуха
- S - Чувствительный датчик

DHP 31-28 с EPK / DPK, DTL 24 P и DTL 2 P-L



DHP 31-28

S1 - Устройство ВЫКЛ
S2 - Устройство ВКЛ
L1 - Контрольная лампа устройство ВКЛ
K1 - Контактор US 16
K2/K3 - Контакторы (обеспечиваются заказчиком)
DPK..B - Центробежный вентилятор серии DPK
EPK..B - Центробежный вентилятор серии EPK
LW 9 - Реле контроля потока воздуха (реле срабатывает вместе с потоком воздуха)
DHP.. - Калорифер DHP 28-28, 31-28
F1 - Ограничитель температуры
F2 - Предохранительный ограничитель температуры
DTL 24 P - Электронный регулятор температуры
DTL 2 P-L - Плата основной нагрузки для DTL 24 P
P1 - Задающее устройство DTL 24 P
S3 - Ночное снижение 4К
FR 30 P - Комнатный датчик с наружным задающим устройством Задающее устройство
FL 30 P - Канальный датчик приточного воздуха
S - Чувствительный датчик
