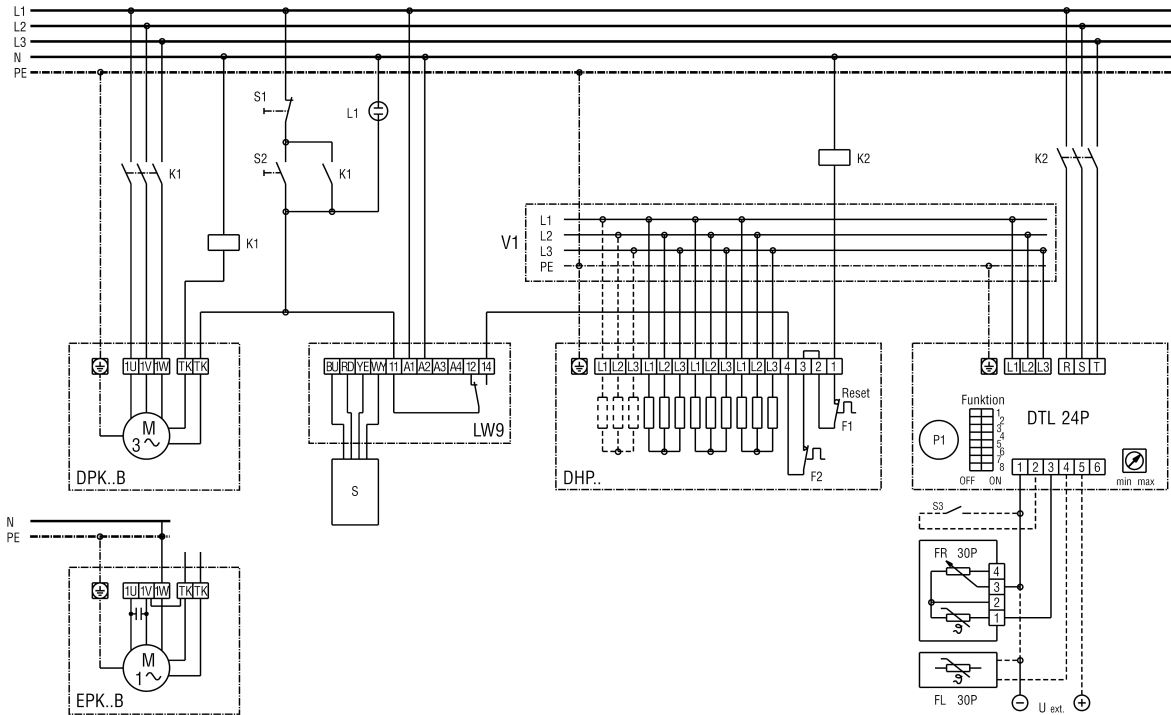


DTL 24 P

DTL 24 P в комбинации с каналным вентилятором EPK / DPK и электрокалорифером DHP

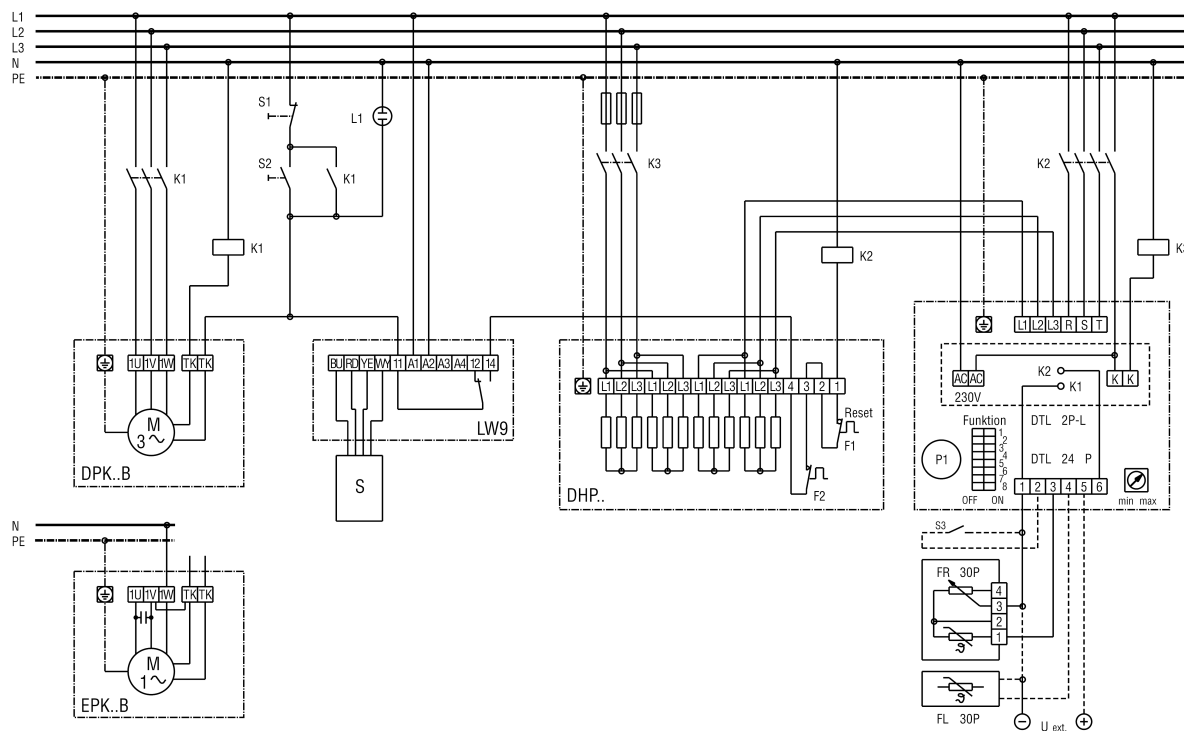


DTL 24 P

- S1 - Кнопка Выкл. устройства
 - S2 - Кнопка Вкл. устройства
 - K1 - Вкл. вентилятора (защита US16)
 - LW 9 - Реле контроля потока воздуха
 - DHP.. - Электрокалорифер
 - F1 - Ограничитель температуры
 - F2 - Предохранительный ограничитель температуры
 - K2 - Разблокирование отопления (K2 обеспечивается заказчиком)
 - DPK..В - Канальный вентилятор, трёхфазный
 - EPK..В - Канальный вентилятор, однофазный ток
 - Потенциометр
 - SW - Задающее устройство от 0 °С до 30 °С
 - Min - Минимальное ограничение температуры приточного воздуха.
 - Max - Максимальное ограничение температуры приточного воздуха.
 - СТ - Время цикла 6 - 120 секунд
 - Переключатель кода
 - 1 - Вверх (ON) = Внутреннее задающее устройство
 - 1 - Вниз (ON) = Внешнее задающее устройство
 - 2 - ON/OFF = Вкл./выкл. минимальное ограничение
 - 3 - ON/OFF = Вкл./выкл. максимальное ограничение
 - Минимальное и максимальное ограничения можно активировать по отдельности или вместе.
 - ① Канальный датчик FL 30 P, задающее устройство в DTL 24 P
 - ② Комнатный датчик и задающее устройство в FR 30 P
 - ③ Канальный датчик FL 30 P, задающее устройство в FR 30 P
 - ④ Канальный датчик приточного воздуха FL 30 P для минимального и максимального ограничения
 - ⑤ Снять мост J1
-

DTL 24 P

DTL 24 P в комбинации с каналным вентилятором EPK / DPK и электрокало-риффером DHP .. - 28



DTL 24 P

- S1 - Кнопка Выкл. устройства
 - S2 - Кнопка Вкл. устройства
 - K1 - Вкл. вентилятора (защита US16)
 - LW 9 - Реле контроля потока воздуха
 - DHP.. - Электрокалорифер
 - F1 - Ограничитель температуры
 - F2 - Предохранительный ограничитель температуры
 - K2 - Разблокирование отопления (K2 обеспечивается заказчиком)
 - K3 - Разблокирование отопления (K2 обеспечивается заказчиком)
 - DPK..В - Канальный вентилятор, трёхфазный
 - EPK..В - Канальный вентилятор, однофазный ток
 - Потенциометр
 - SW - Задающее устройство от 0 °С до 30 °С
 - Min - Минимальное ограничение температуры приточного воздуха.
 - Max - Максимальное ограничение температуры приточного воздуха.
 - СТ - Время цикла 6 - 120 секунд
 - Переключатель кода
 - 1 - Вверх (ON) = Внутреннее задающее устройство
 - 1 - Вниз (ON) = Внешнее задающее устройство
 - 2 - ON/OFF = Вкл./выкл. минимальное ограничение
 - 3 - ON/OFF = Вкл./выкл. максимальное ограничение
 - Минимальное и максимальное ограничения можно активировать по отдельности или вместе.
 - ① Канальный датчик FL 30 P, задающее устройство в DTL 24 P
 - ② Комнатный датчик и задающее устройство в FR 30 P
 - ③ Канальный датчик FL 30 P, задающее устройство в FR 30 P
 - ④ Канальный датчик приточного воздуха FL 30 P для минимального и максимального ограничения
 - ⑤ Снять мост J1
-