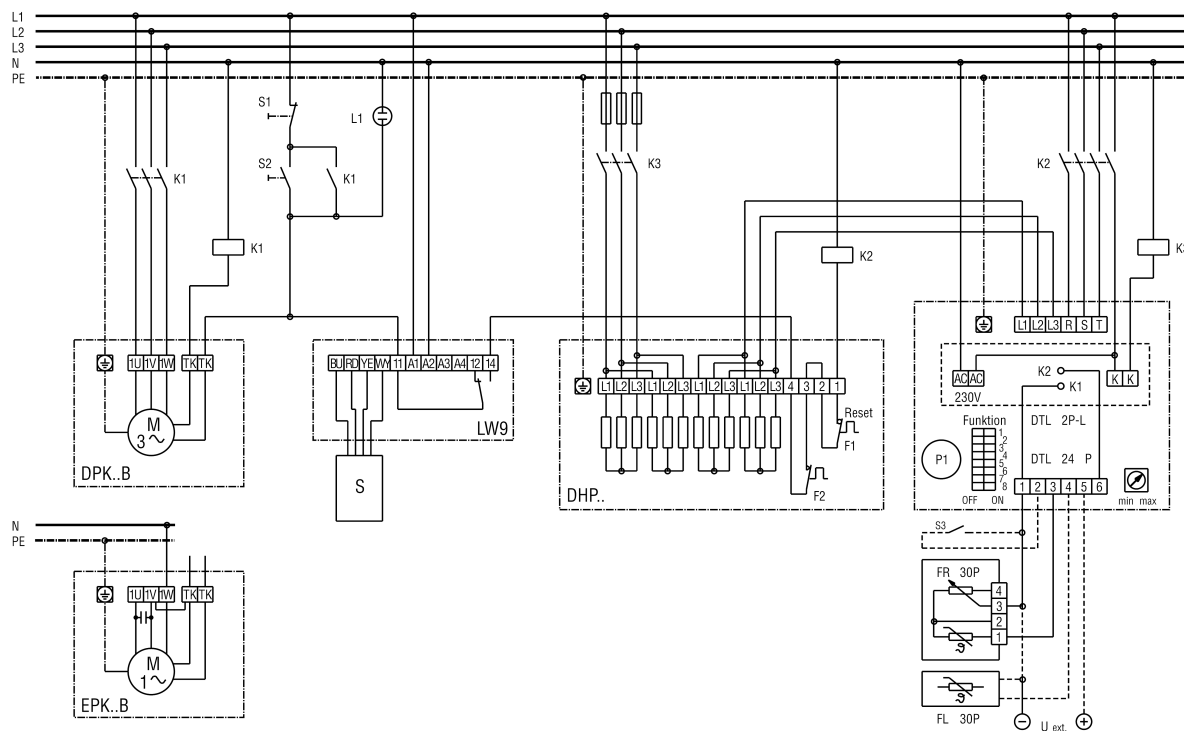


# DTL 2 P-L

**DTL 24 P в комбинации с каналным вентилятором EPK / DPK и электрокало-рифером DHP .. - 28**



## DTL 2 P-L

- S1 - Кнопка Выкл. устройства
  - S2 - Кнопка Вкл. устройства
  - K1 - Вкл. вентилятора (защита US16)
  - LW 9 - Реле контроля потока воздуха
  - DHP.. - Электрокалорифер
  - F1 - Ограничитель температуры
  - F2 - Предохранительный ограничитель температуры
  - K2 - Разблокирование отопления (K2 обеспечивается заказчиком)
  - K3 - Разблокирование отопления (K2 обеспечивается заказчиком)
  - DPK..В - Канальный вентилятор, трёхфазный
  - EPK..В - Канальный вентилятор, однофазный ток
  - Потенциометр
  - SW - Задающее устройство от 0 °С до 30 °С
  - Min - Минимальное ограничение температуры приточного воздуха.
  - Max - Максимальное ограничение температуры приточного воздуха.
  - СТ - Время цикла 6 - 120 секунд
  - Переключатель кода
  - 1 - Вверх (ON) = Внутреннее задающее устройство
  - 1 - Вниз (ON) = Внешнее задающее устройство
  - 2 - ON/OFF = Вкл./выкл. минимальное ограничение
  - 3 - ON/OFF = Вкл./выкл. максимальное ограничение
  - Минимальное и максимальное ограничения можно активировать по отдельности или вместе.
  - ① Канальный датчик FL 30 P, задающее устройство в DTL 24 P
  - ② Комнатный датчик и задающее устройство в FR 30 P
  - ③ Канальный датчик FL 30 P, задающее устройство в FR 30 P
  - ④ Канальный датчик приточного воздуха FL 30 P для минимального и максимального ограничения
  - ⑤ Снять мост J1
-