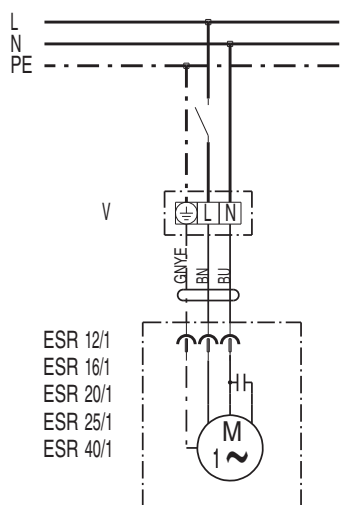
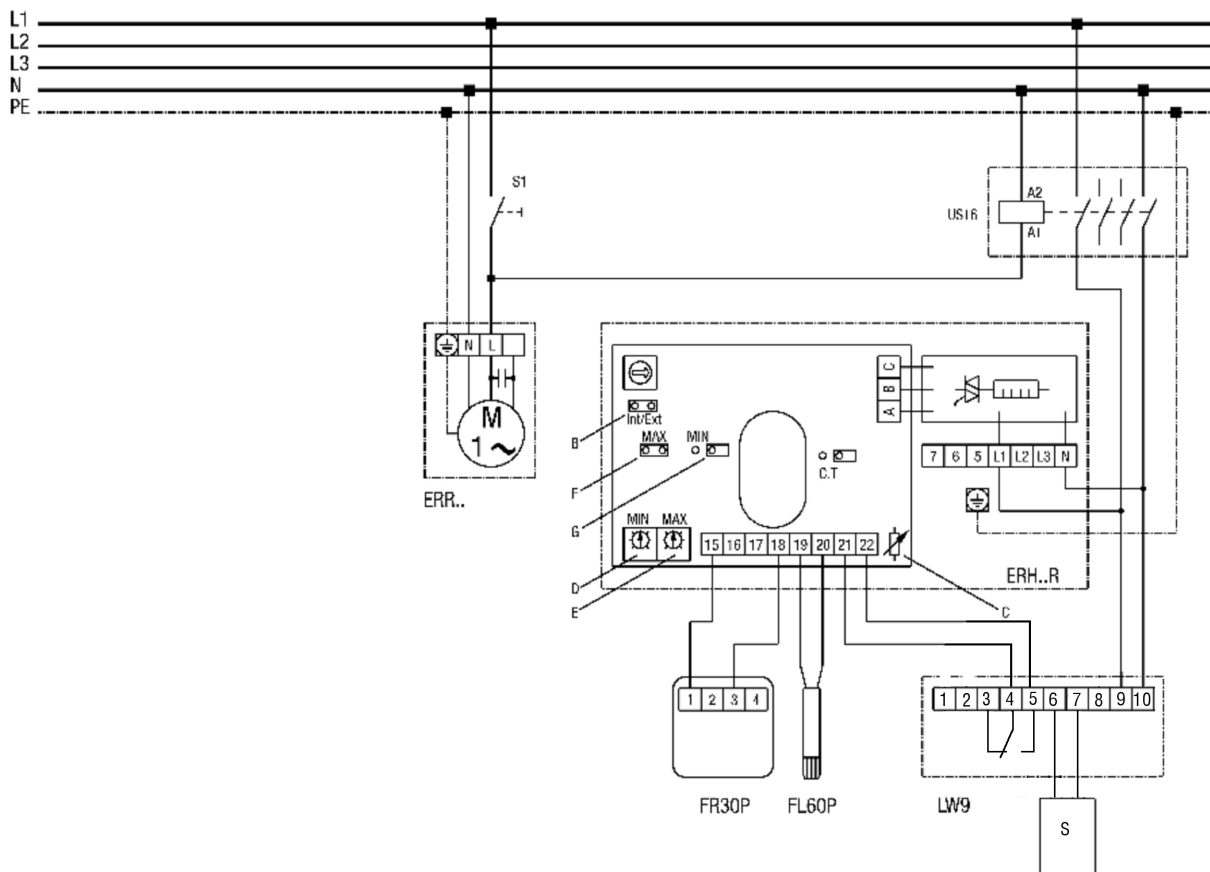


ESR 12 S



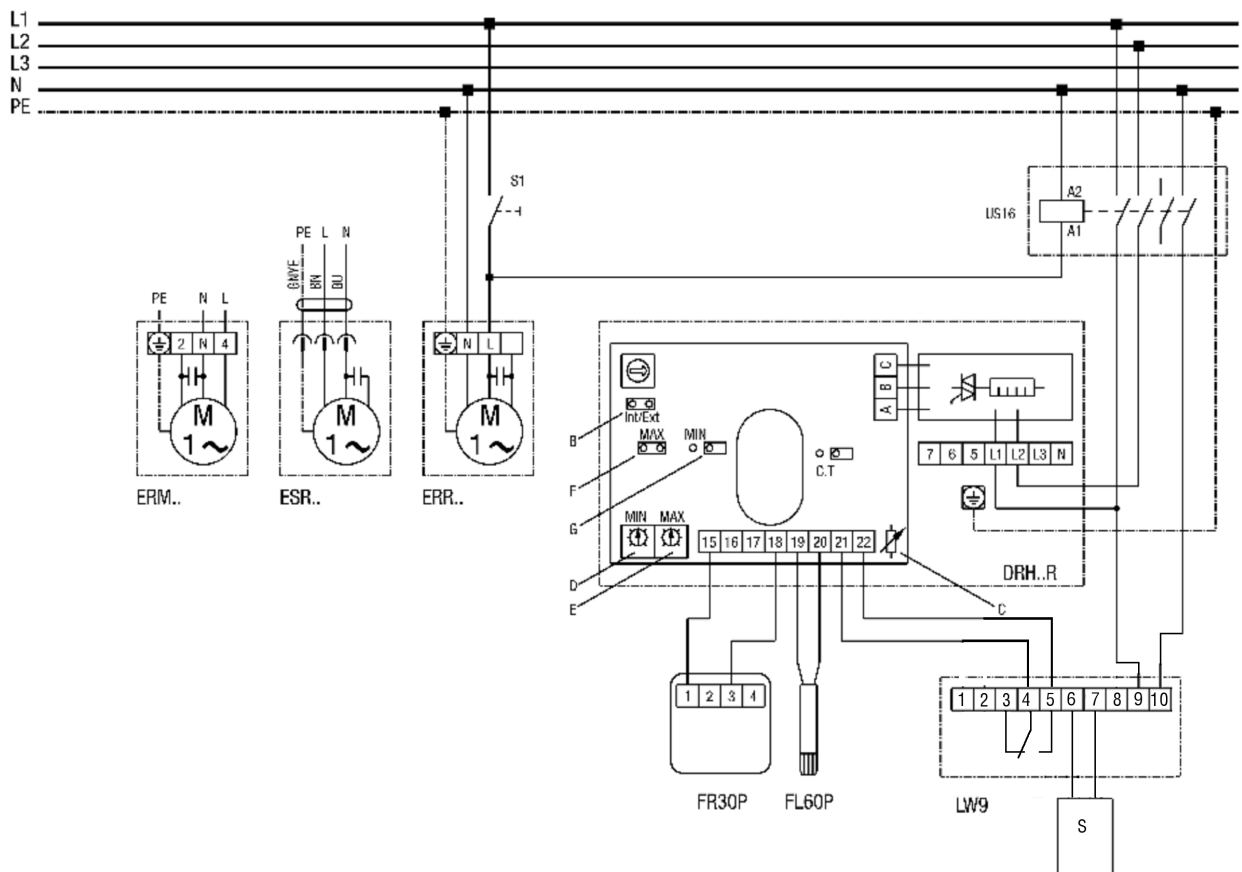
Трубный вентилятор с электрокалорифером ERH 16-2 R



ESR 12 S

- S1 - Устройство ВКЛ
- US16 - всеполюсный разъединитель (контактор)
- ERR... - центробежный трубный вентилятор
- ERH...R - электрокалорифер: ERH16-2R
- V=мост Int/Ext (внутренний/внешний) должен быть замкнут
- C=установку потенциометра не изменять
- D=потенциометр заданного значения для ограничения MIN
- E=потенциометр заданного значения для ограничения MAX
- F=мост для ограничения MAX, мост должен быть замкнут!
- G=если мост замкнут, ограничение MIN также активно
- FR30P - внешний регулятор заданного значения (0-30°C) с комнатным датчиком
- FL30P - внешний канальный датчик для ограничения MIN, MAX
- LW 9 - реле контроля потока воздуха (в положении N)
- Монтаж датчика LW9 на входной стороне электрокалорифера
- Регулирование заданного значения 0-30°C и регистрация температуры помещения с помощью FR30P
- Ограничение Min/Max 0-60°C в приточном канале с помощью FL60P

Трубный вентилятор с электрокалорифером DRH 16-5R и DRH 20-6R



ESR 12 S

S1 - Устройство ВКЛ

US16 - всеполюсный разъединитель (контактор)

ERR... - центробежный трубный вентилятор

DRH...R - электрокалорифер: DRH16-2R или DRH20-6R

V=мост Int/Ext (внутренний/внешний) должен быть замкнут

C=установку потенциометра не изменять

D=потенциометр заданного значения для ограничения MIN

E=потенциометр заданного значения для ограничения MAX

F=мост для ограничения MAX, мост должен быть замкнут!

G=если мост замкнут, ограничение MIN также активно

FR30P - внешний регулятор заданного значения (0-30°C) с комнатным датчиком

FL30P - внешний канальный датчик для ограничения MIN, MAX

LW 9 - реле контроля потока воздуха (в положении N)

Монтаж датчика LW9 на входной стороне электрокалорифера

Регулирование заданного значения 0-30°C и регистрация температуры помещения с помощью FR30P

Ограничение Min/Max 0-60°C в приточном канале с помощью FL60P
