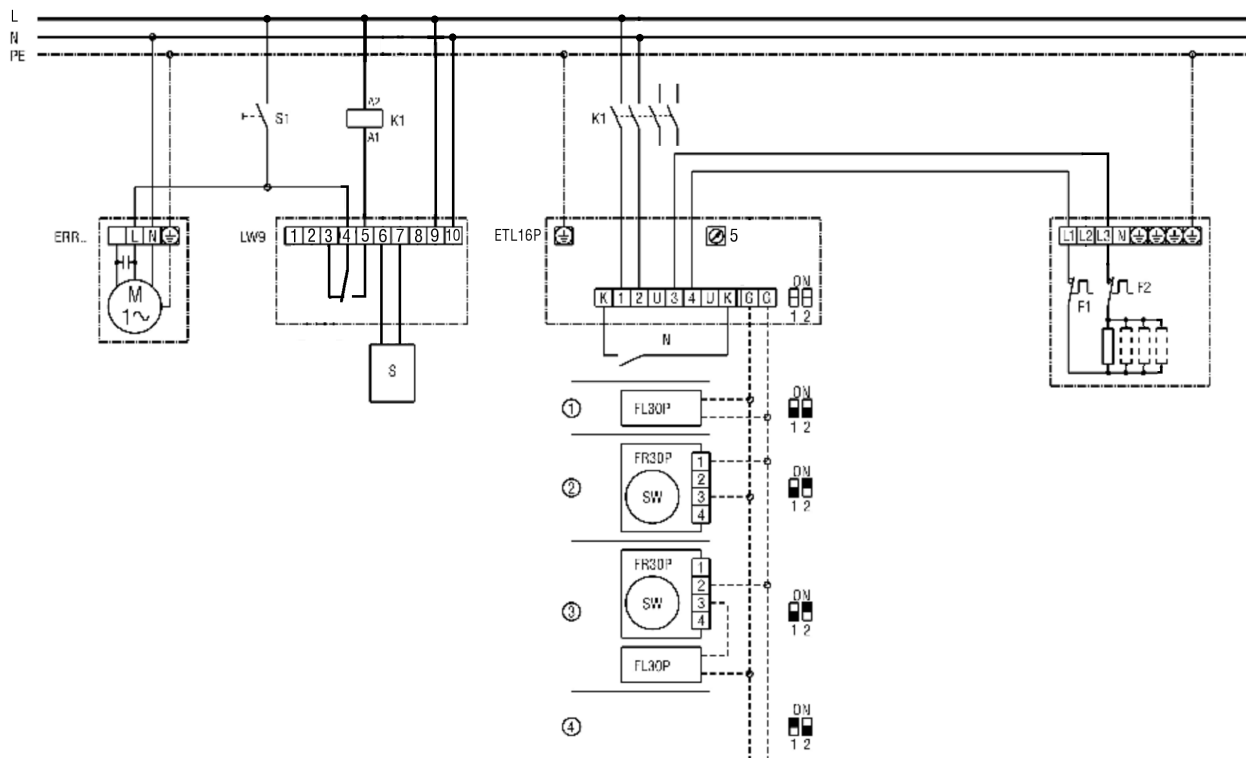
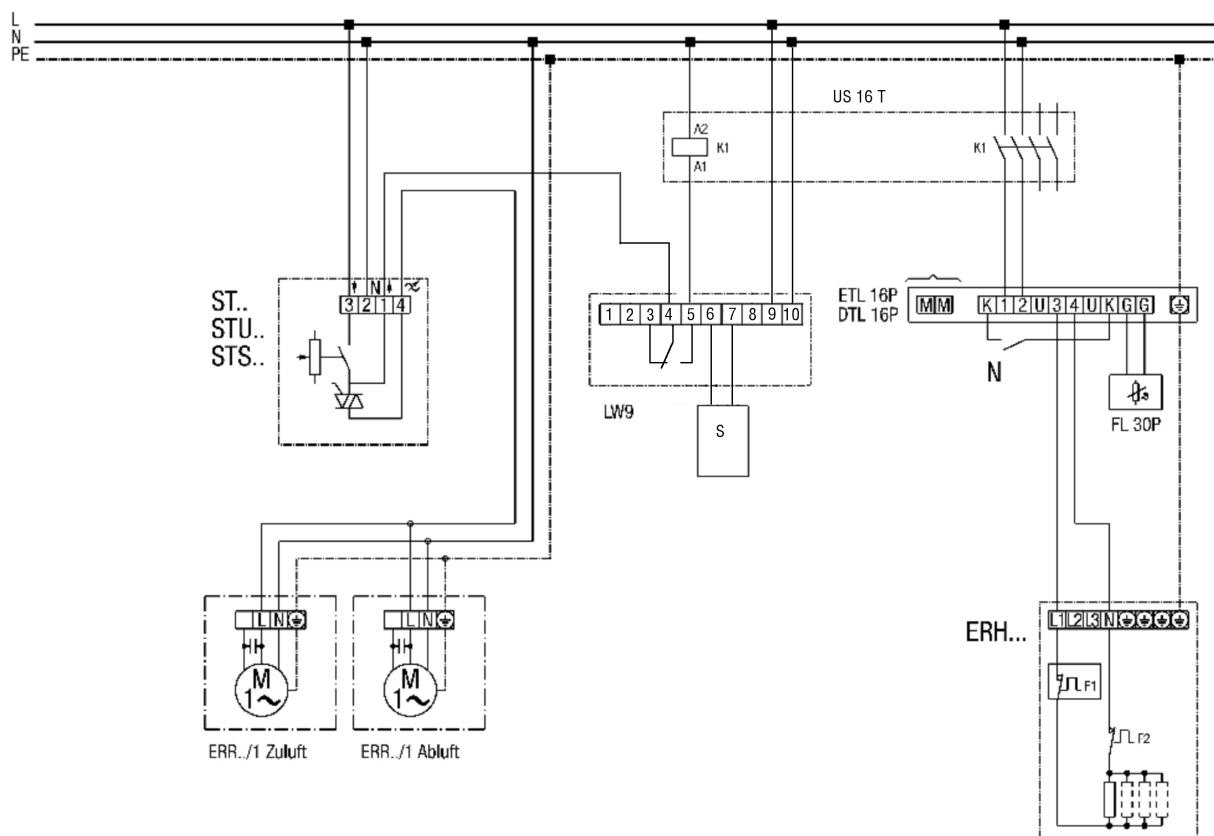


Система регулировки температуры ETL 16 P с электрокалорифером ERH... и реле контроля потока воздуха LW 9



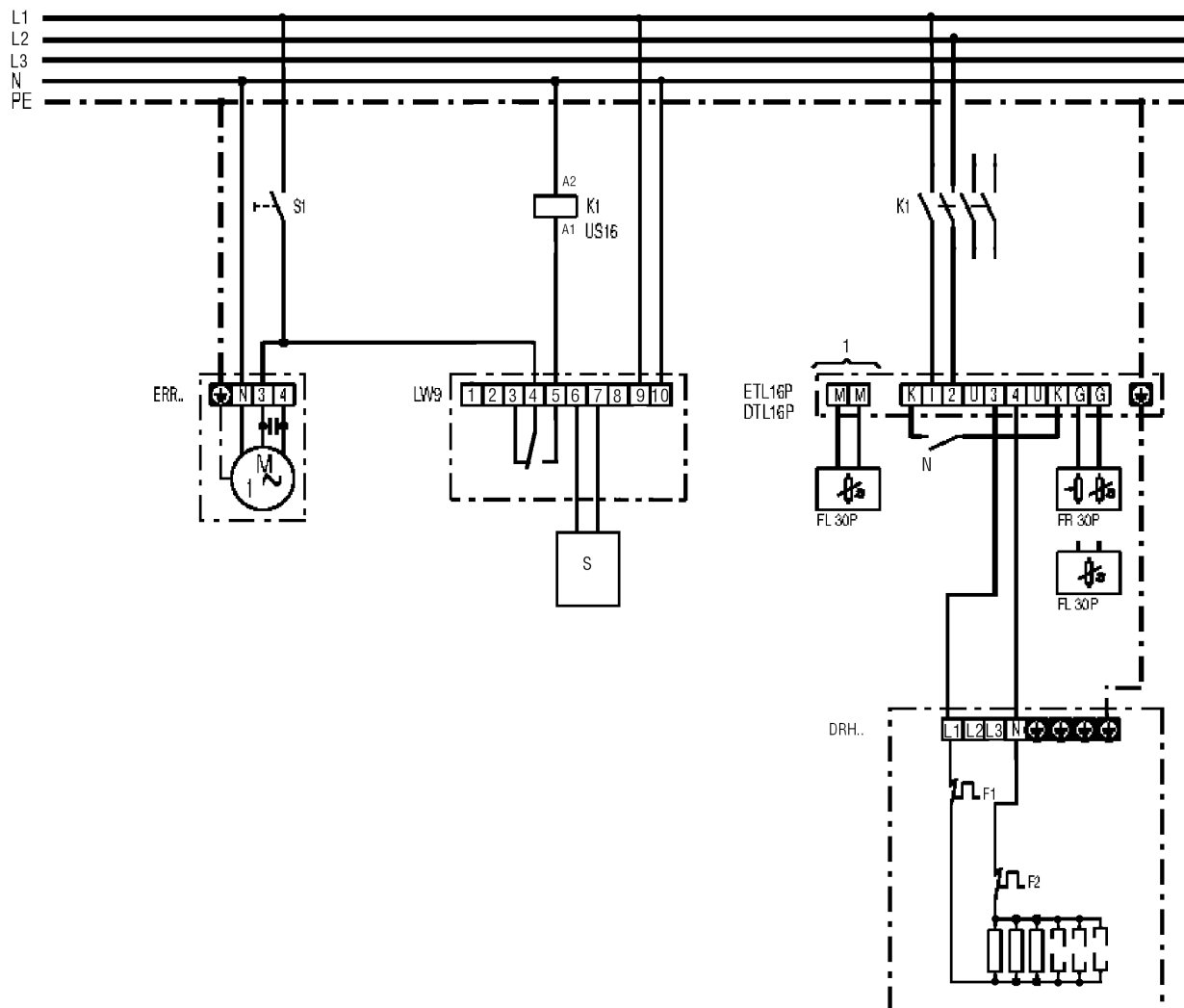
- 1 - Внешний канальный датчик и внутреннее задающее устройство в ETL 16 P
- 2 - Внешний комнатный датчик и внешнее задающее устройство
- 3 - Внешний канальный датчик и внешнее задающее устройство
- 4 - Внутренний комнатный датчик и внутреннее задающее устройство в ETL 16 P
- 5 - Настройка ночного снижения 0...10 K
- S1 - Устройство ВКЛ
- K1 - Включение отопления (US 16)
- LW 9 - Реле контроля потока воздуха
- FL 30 P - Канальный датчик
- FR 30 P - Комнатный датчик
- ERH.. DRH... - Электрокалорифер
- F1 - Ограничитель температуры
- F2 - Предохранительный ограничитель температуры
- S - Чувствительный датчик
- SW- Заданное значение
- N - Ночное снижение

Электрокалорифер ERH... с реле контроля потока воздуха LW 9 и регулятором скорости вращения ST



- K1 - включение отопления (US16T)
- ERR .. / 1 - центробежный вентилятор
- LW 9 - Реле контроля потока воздуха
- ETL 16 P - электронный регулятор температуры
- DTL 16 P - электронный регулятор температуры
- FL 30P Канальный датчик
- ST.., STU.., STS.. - регулятор скорости вращения
- ERH - электрокалорифер
- F1 - Ограничитель температуры
- F2 - Предохранительный ограничитель температуры
- N - Ночное снижение
- ① Только для DTL 16 P

Система регулировки температуры ETL 16 P с электрокалорифером DRH... и реле контроля потока воздуха LW 9



- 1 - Внешний каналный датчик и внутреннее задающее устройство в ETL 16 P
- 2 - Внешний комнатный датчик и внешнее задающее устройство
- 3 - Внешний каналный датчик и внешнее задающее устройство
- 4 - Внутренний комнатный датчик и внутреннее задающее устройство в ETL 16 P
- 5 - Настройка ночного снижения 0...10K
- S1 - Устройство ВКЛ
- K1 - Включение отопления (US 16)
- LW 9 - Реле контроля потока воздуха
- FL 30 P - Канальный датчик
- FR 30 P - Комнатный датчик
- DRH.. DRH... - Электрокалорифер
- F1 - Ограничитель температуры
- F2 - Предохранительный ограничитель температуры
- S - Чувствительный датчик
- SW- Заданное значение
- N - Ночное снижение