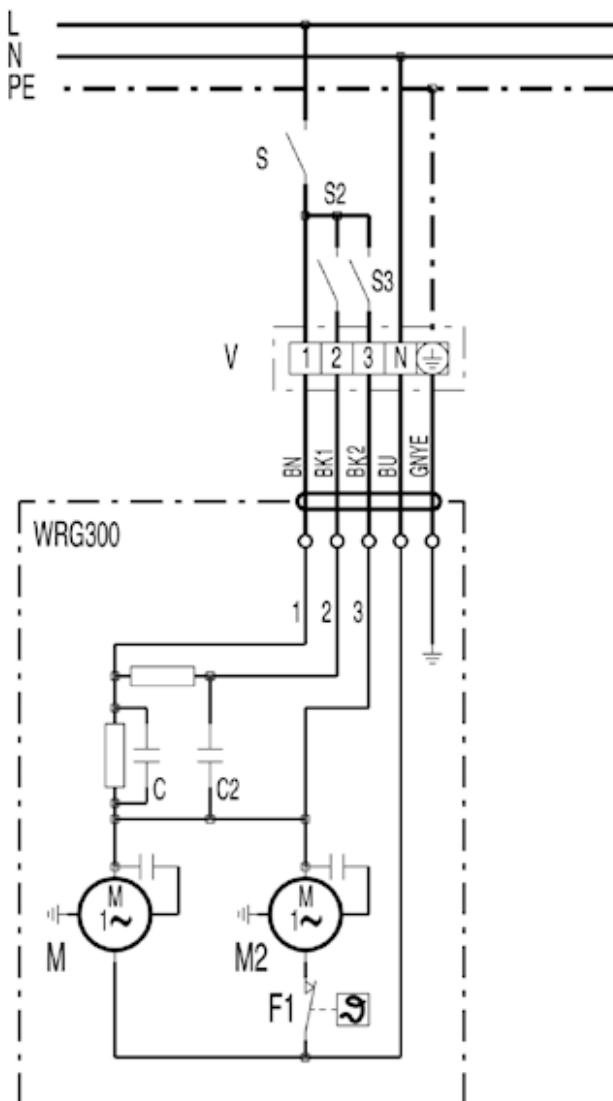


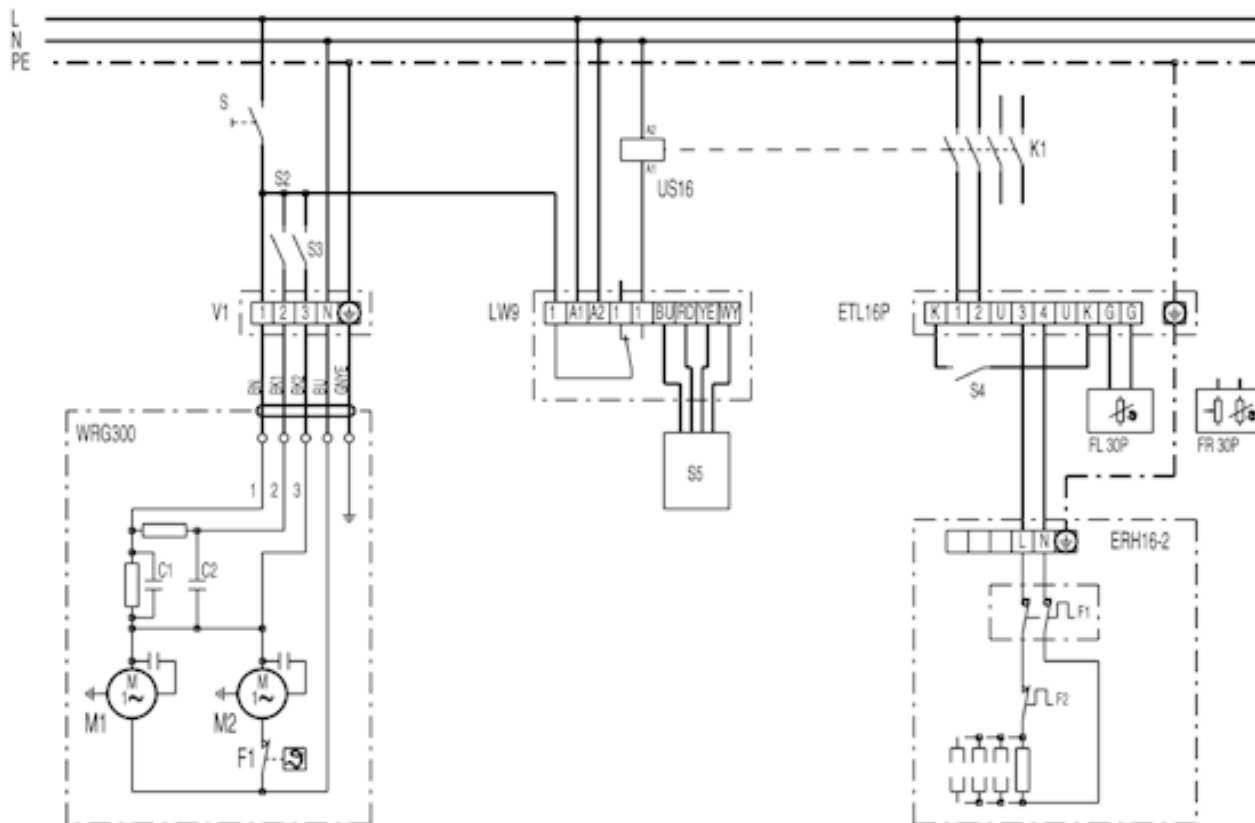
WRG300

WRG 300



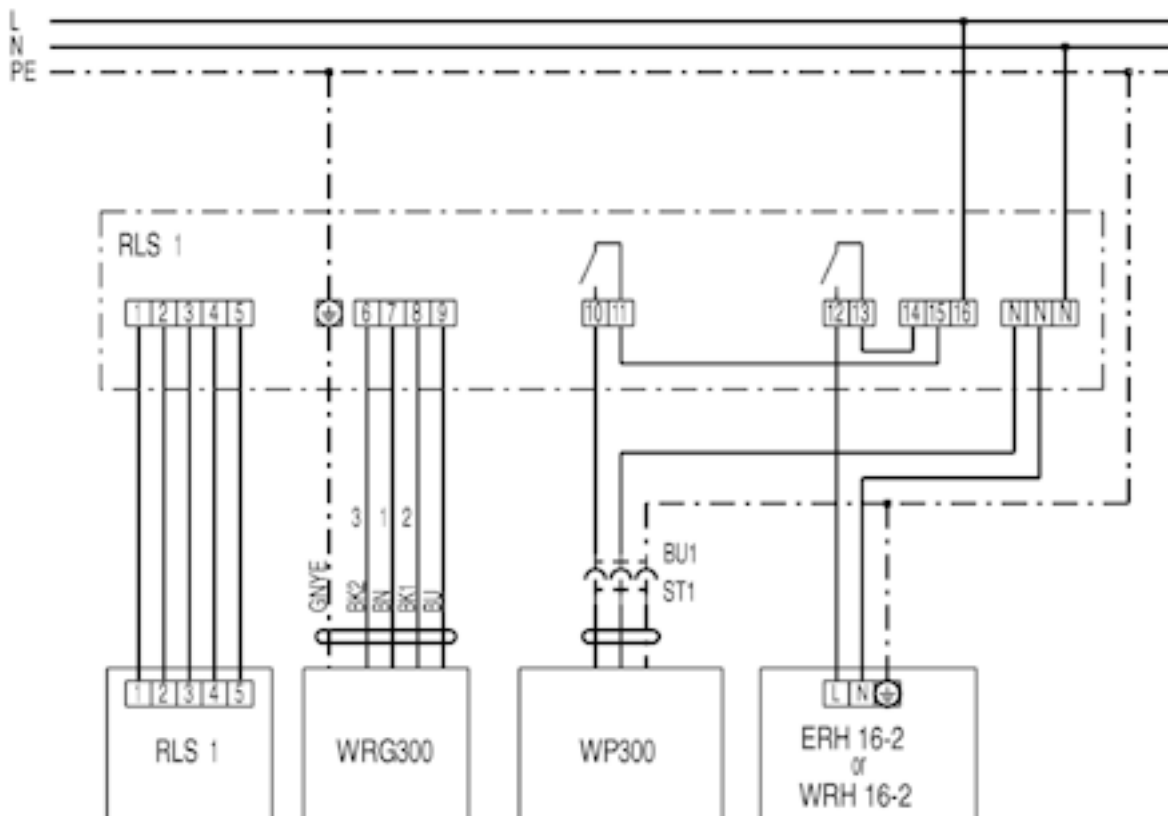
- S1 Вкл. / выкл.
- S2 WRG на ступени 2
- S3 WRG на ступени 3
- V1 Распределительная коробка (поставка заказчика)
- M1 Вытяжной вентилятор
- M2 Приточный вентилятор
- F1 Защита от замораживания

WRG 300 с ERH 16-2 и ETL 16 P



- S1 Устройство ВКЛ
- US 16/K1 Деблокировка отопления
- S2 WRG300 на ступени 2
- S3 WRG300 на ступени 3
- V1 Распределительная коробка / поставка заказчика
- WRG 300 Агрегат с рекуперацией тепла (1= 1 ступень (низкая), 2 = 2 ступень (средняя), 3 = 3 ступень (высокая))
- M1 Вытяжной вентилятор
- M2 Приточный вентилятор
- LW 9 Реле контроля потока воздуха (в полож. N)
- ETL 16 P Электр. регулятор температуры
- FL 30 P Канальный датчик
- FR 30 P Комнатный датчик с задающим устройством
- S4 Ночное снижение
- ERH 16-2 Электрокалорифер
- F1 Ограничитель температуры
- F2 Предохранительный ограничитель температуры
- S5 Датчик

WRG 300 с RLS 1, WP 300 и ERH 16-2



- TH 10 Термостат: Защита от замораживания
- R1 Датчик наружного воздуха (температура на входе). Монтаж: канал наружного воздуха, вблизи наружной стены / северная сторона
- WRG 300 К Аппарат с рекуперацией тепла
- M1 Вытяжной вентилятор
- M2 Приточный вентилятор
- F1 Защита от замораживания (обеспечивается заказчиком), в WRG 300 присоединить к клеммам M2 и M4! См. схему электрических соединений WRG 300 К
- WP 300 К тепловой насос
- P1 Прессостат (защита от превышения давления)
- T1 Защита от замораживания (испаритель)
- Y1 Переключающий вентиль Охлаждение/Нагрев
- M1 Компрессор
- BU1 Штепсельная розетка (поставка заказчика)
- * Посредством электрического монтажа клеммы M2 и M4 соединить мостом