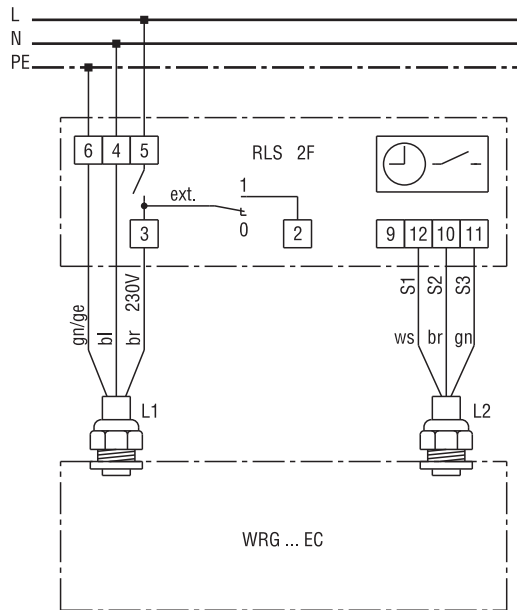
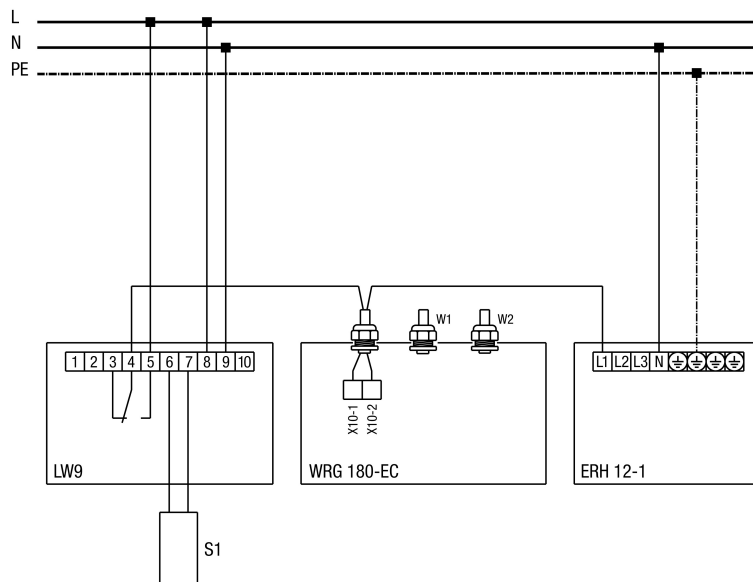


WRG 180 EC



Вентиляционный прибор WRG 180 EC с электрокалорифером ERH



WRG 180 EC

LW 9 - Реле контроля потока воздуха

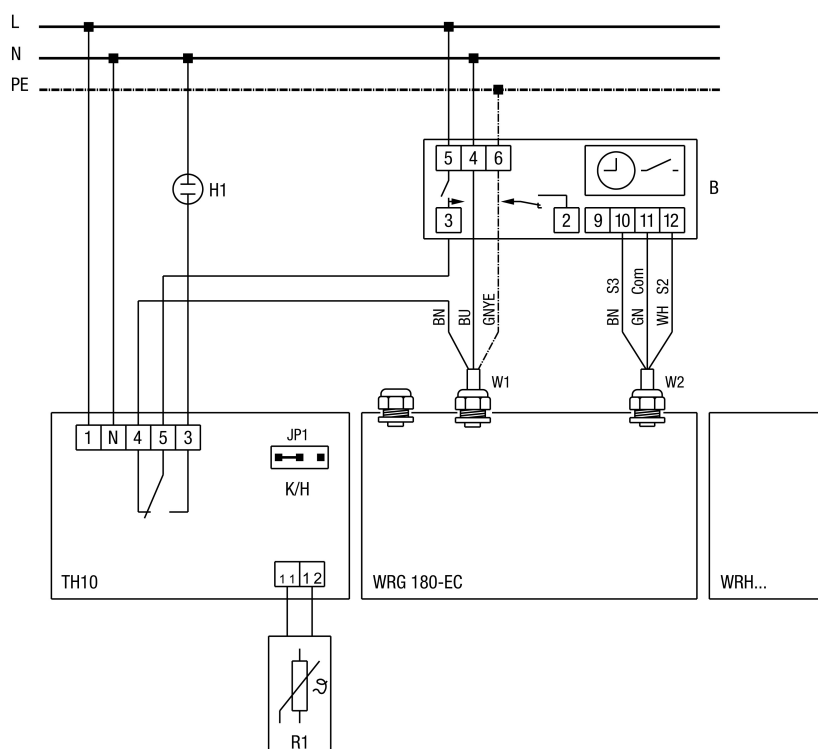
S1 - датчик реле контроля потока воздуха / устанавливается перед ERH 12-1

WRG 180 EC - вентиляционный прибор

ERH - электрокалорифер

Если WRG 180 EC устанавливается в "пассивном доме", необходим калорифер на линии подачи наружного воздуха, чтобы обеспечить постоянный воздухообмен. Он согревает холодный наружный воздух и защищает теплообменник от замерзания. Если наружный воздух холодный, внешний нагреватель для защиты от замораживания ERH 12-1 включается и защищает теплообменник WRG 180 EC от обледенения.

Вентиляционный прибор WRG 180 EC с вентиляционным контроллером RLS 2 F и водяным калорифером WRH



TH 10 - термостат с температурным датчиком R1

R1 - температурный датчик / устанавливается в приточном канале перед WRH

JP1 - установить перемычку JP1 на режим работы "К". Когда температура снижается, реле выключает WRG 180 EC.

WRG 180 EC - вентиляционный прибор

B - вентиляционный контроллер RLS 2 F (блок управления с таймером)

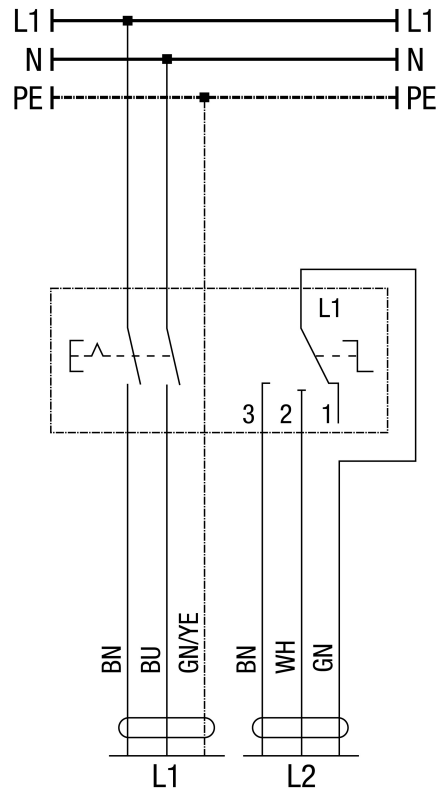
W1 - соединительный кабель 230 В пер.тока

W2 - линия управления вентиляционного контроллера

WRH... - водяной калорифер

WRG 180 EC

WRG 180 EC / WRG 300 EC / WRG 400 EC с вентиляционным контроллером RLS 3



Предохранитель обеспечивается заказчиком