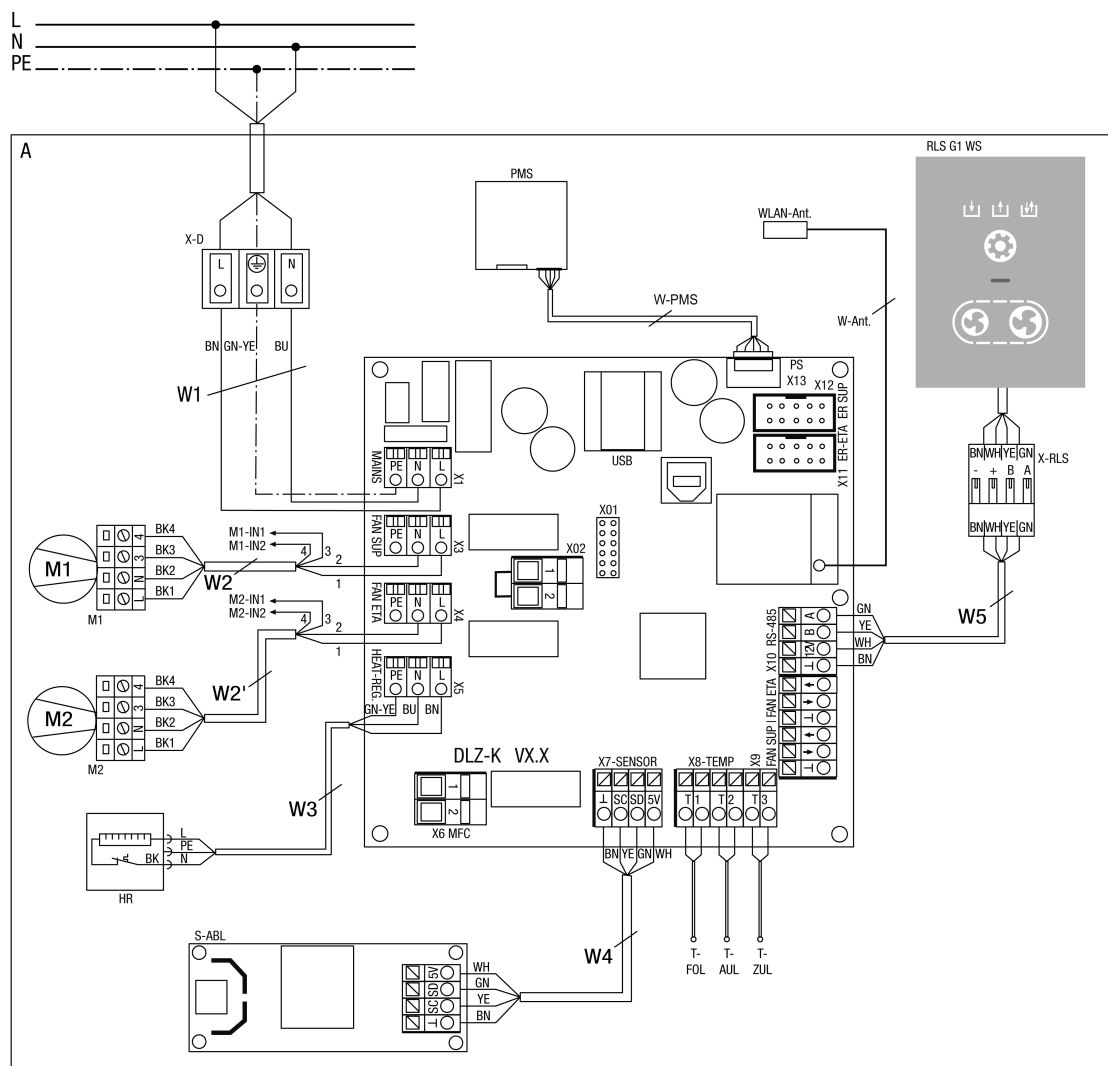


# WS 75 Powerbox H



## WS 75 Powerbox H

### Клеммы и провода

A - вентиляционные приборы WS 75 Komfort Powerbox

X-D - сетевая присоединительная клемма / приборы внутренний

W1 - присоединительный провод 230 В пер.тока

W2 - присоединительный провод 230 В пер.тока вентилятор AUL (LIYY 4 x 0,5мм<sup>2</sup>)

W2' - присоединительный провод 230 В пер.тока вентилятор FOL (LIYY 4 x 0,5мм<sup>2</sup>)

W3 - присоединительный провод калорифера предварительного нагрева PTC

W4 - присоединительный провод модуля датчиков внутренний

W5 - присоединительный провод пульта управления RLS G1 WS

W-Ant - присоединительный провод антенны PLC-WLAN

W-PMS - присоединительный провод датчика мелкодисперсной пыли / готовый

X-RLS - вставной соединитель RLS

### Компонент

M1 - вентилятор наружный воздух / приточный воздух

M2 - вентилятор вытяжной воздух/ удаляемый воздух

HR - калорифер последующего нагрева приточный воздух/ опция

T-FOL - датчик температуры удаляемого воздуха NTC

T-AUL - датчик температуры наружного воздуха NTC

T-ZUL - датчик температуры приточного воздуха NTC

S-ABL - модуль датчиков вытяжной воздух

RLS G1 WS - пульт управления RLS G1 WS

PMS - датчик мелкодисперсной пыли вытяжной воздух/опция

WLAN-Ant. - антенна WLAN

### Другие возможности подключения

X11 - ER ETA подключение кабеля управления вентилятора FOL

X11 - ER SUP подключение кабеля управления вентилятора AUL

X02 - присоединительная клемма для внешнего устройства техники безопасности, контактный потенциал 12 В пост.тока

X6 - MFC - multifunctional contact, unipotential relay contact 230 V AC/5A // 30 V DC/5A

X01 - гнездо для опционального модуля связи EnOcean/KNX

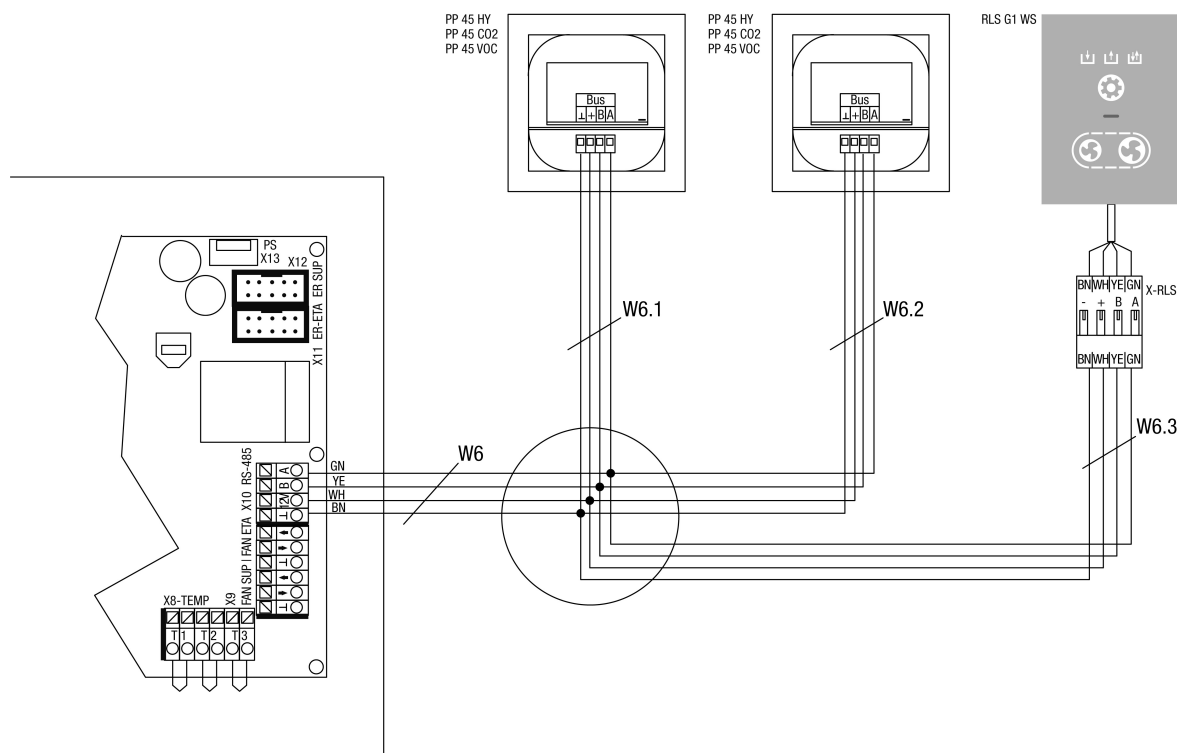
USB - сервисный интерфейс USB

M1-IN1 - вход состояния 1 - вентилятор AUL/ZUL - 230 В пер.тока, соблюдайте конфигурацию входа оптрона

M1-IN2 - вход состояния 2 - вентилятор AUL/ZUL - 230 В пер.тока, соблюдайте конфигурацию входа оптрона

M2-IN1 - вход состояния 1 - вентилятор ABL/FOL - 230 В пер.тока, соблюдайте конфигурацию входа оптрона

M2-IN2 - вход состояния 2 - вентилятор ABL/FOL - 230 В пер.тока, соблюдайте конфигурацию входа оптрона



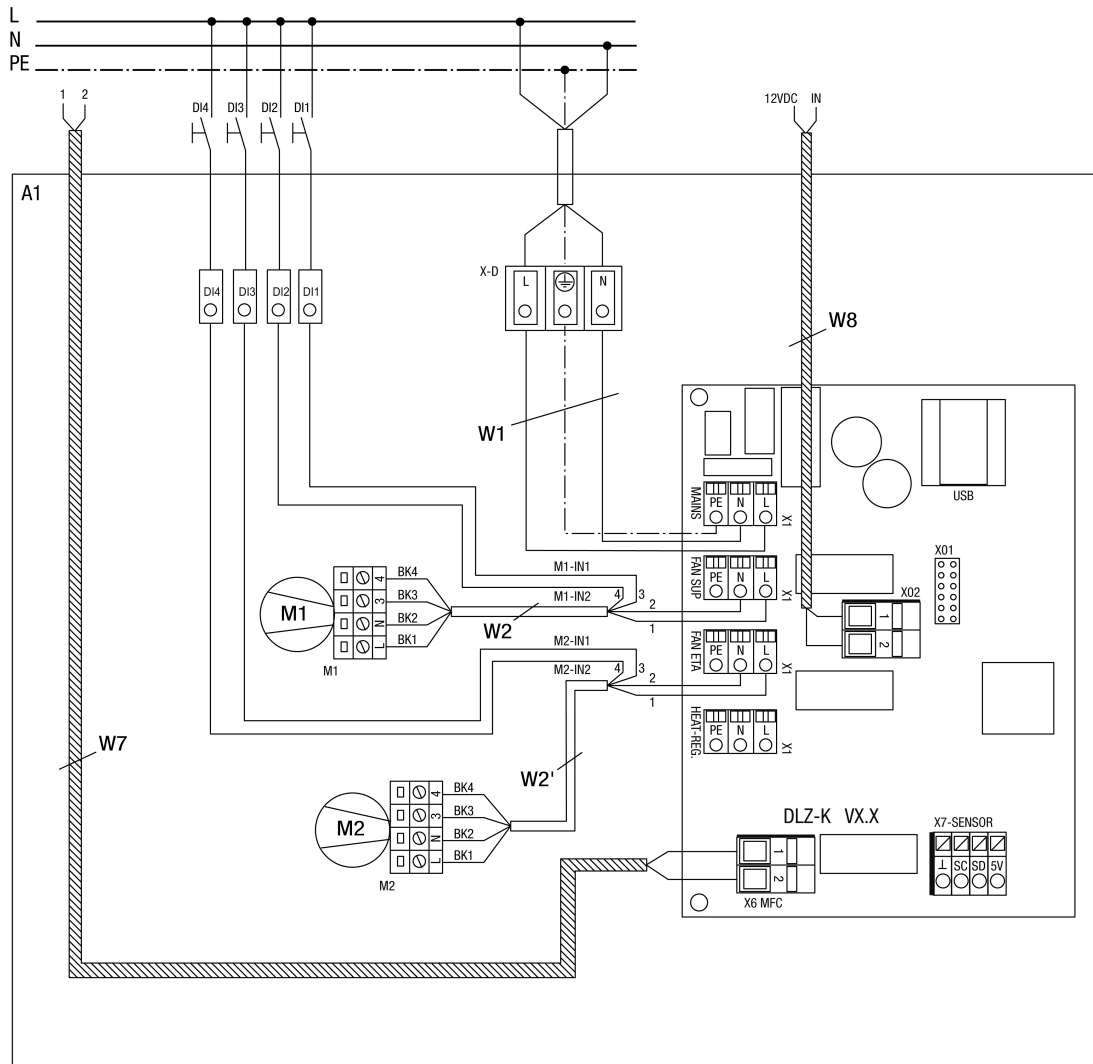
W6 - присоединительный провод внешний компонент. Рекомендуемая модель провода LIYCY 4x0,34мм<sup>2</sup>. У приборов с подключением внешней панели управления экран кабеля должен быть подключен к панели электроники.

W6.1 - присоединительный провод внешний датчик 1. Рекомендуемая модель провода LIYCY 4x0,34мм<sup>2</sup>. Общая длина кабеля от блока управления к датчику не должна быть больше 25 метров.

W6.2 - присоединительный провод внешний датчик 2. Рекомендуемая модель провода LIYCY 4x0,34мм<sup>2</sup>. Общая длина кабеля от блока управления к датчику не должна быть больше 25 метров.

W6.3 - присоединительный провод внешнего пульта управления RLS G1 WS. Рекомендуемая модель провода LIYCY 4x0,34мм<sup>2</sup>. Общая длина кабеля от блока управления к датчику не должна быть больше 25 метров.

# WS 75 Powerbox H



## WS 75 Powerbox H

- A1 - вентиляционные приборы PB WS 75 Komfort  
W1 - присоединительный провод 230 В пер.тока  
W2 - присоединительный провод 230 В пер.тока вентилятор AUL (LIYY 4 x 0,5мм<sup>2</sup>)  
W2' - присоединительный провод 230 В пер.тока вентилятор FOL (LIYY 4 x 0,5мм<sup>2</sup>)  
DI1 - цифровой вход 1 / вход состояния 1 вентилятор AUL/ZUL тип контакта выбрать в зависимости от функции, соблюдайте конфигурацию цифровых входов  
DI2 - цифровой вход 2 / вход состояния 2 вентилятор AUL/ZUL тип контакта выбрать в зависимости от функции, соблюдайте конфигурацию цифровых входов  
DI3 - цифровой вход 3 / вход состояния 1 вентилятор ABL/FOL тип контакта выбрать в зависимости от функции, соблюдайте конфигурацию цифровых входов  
DI4 - цифровой вход 4 / вход состояния 2 вентилятор ABL/FOL тип контакта выбрать в зависимости от функции, соблюдайте конфигурацию цифровых входов  
W7 - присоединительный провод multifunctional контакт MFC, беспотенциальный релейный контакт сигнализации и функций, макс. 230 В пер.тока/5А // 30 В пост.тока/5А. Соблюдайте конфигурацию  
W8 - присоединительный провод для внешней разблокировки прибора (опция) или устройства техники безопасности. Контактный потенциал 12 В пост.тока, внешний к использованному типу контакта: NC  
M1-IN1 - вход состояния 1 - вентилятор AUL/ZUL - 230 В пер.тока, соблюдайте конфигурацию входа оптрона  
M1-IN2 - вход состояния 2 - вентилятор AUL/ZUL - 230 В пер.тока, соблюдайте конфигурацию входа оптрона  
M2-IN1 - вход состояния 1 - вентилятор ABL/FOL - 230 В пер.тока, соблюдайте конфигурацию входа оптрона  
M2-IN2 - вход состояния 2 - вентилятор ABL/FOL - 230 В пер.тока, соблюдайте конфигурацию входа оптрона
-